



in.form.a.

AZIENDA SPECIALE
Camera di Commercio Reggio Calabria

network enterprise europe



Business Support on Your Doorstep

Opportunità di finanziamento per le imprese per l'acquisizione di nuove tecnologie

Giuseppe Rossi – Spin srl

ICT Business Days, CCIAA Reggio Calabria, 21 novembre 2014



Sommario

- Introduzione
 - Definizioni comuni: PMI, Aiuti di Stato, Ricerca e Innovazione
- Dall'idea al mercato
 - Ambienti per l'innovazione
 - Informazioni, servizi e reti per «entrare in contatto» con l'innovazione
 - Progettare l'innovazione
 - Incentivi per ricerca e sviluppo e servizi innovativi
 - Portare l'innovazione sul mercato
 - Realizzare investimenti per nuovi prodotti e servizi innovativi
 - Rafforzare la competitività aziendale
 - Incentivi e strumenti che irrobustiscono l'azienda
 - Creare nuove imprese innovative

Più in dettaglio, parleremo di ...

- Definizioni varie (PMI, Aiuti di Stato, Ricerca e Innovazione)
- Ambienti per l'innovazione
 - Poli, Distretti, ecc.
 - Enterprise Europe Network
- Progettare l'innovazione
 - Caratteristiche generali dei contributi alle spese
 - Horizon 2020
 - H2020 - SME Instrument
 - H2020 – Marie Curie Research and Innovation Staff Exchange
 - Eurostars 2
 - COSME
 - Regimi di aiuto nazionali per R&S - FIT, FAR, FIRST
 - Nuovo Bonus Ricerca 2015
 - Avviso progetti R&S su ambiti tecnol . H2020 (MISE)
 - PON – POR 2014-2020

e poi parleremo anche di ...

- Portare l'innovazione sul mercato
 - Caratteristiche generali dei contributi alle spese
 - INVITALIA – Contratti di sviluppo
 - INVITALIA – Brevetti+
 - Nuova Sabatini
 - Fincalabra – Fondo Unico Regionale di Investimento
- Rafforzare la competitività dell'impresa
 - FIXO-SU Alto apprendistato
 - FIXO-SU Assunzione dottori di ricerca
 - INAIL – Innovazione Tecnologica per la Sicurezza
 - Fondimpresa – Formazione continua
 - Garanzia Giovani – Bonus Occupazionale
- Start-up innovative
 - Acceleratori
 - CREATIFI
 - CalabriaInnova - Talent Labs
 - Nuovo Smart & Start
 - Fincalabra – Fondo di Equity Investment



Introduzione

Glossario

Definizioni e riferimenti, solo per consultazione 😊

Glossario

- Piccola e Media Impresa (PMI)
- Aiuti di stato
 - Tipologie di aiuti, ambiti di intervento, modalità e vincoli
 - Disciplina europea per la R&S e Innovazione (2014/C 198/01)
[download](#)
 - Regolamento
- Definizioni Ricerca e Innovazione
 - Ricerca fondamentale
 - Ricerca industriale
 - Sviluppo sperimentale
 - Servizi innovativi
 - Poli di Innovazione
 - Appalti innovativi

Piccola e Media Impresa (PMI)

CONDIZIONI	micro impresa	piccola impresa	media impresa
a) Dipendenti	meno di 10	meno di 50	meno di 250
b) Fatturato	non oltre 2M€	non oltre 10M€	non oltre 50M€
	oppure	oppure	oppure
c) Tot bilancio	non oltre 2M€	non oltre 10M€	non oltre 43M€

- I requisiti a) e b), oppure a) e c), a seconda della convenienza dell'azienda, devono entrambi sussistere
- Dipendenti: calcolati in ULA (tempo determinato e indeter.)
- Totale di bilancio: totale attivo patrimoniale
- Verifica condizioni effettuata con riferimento alla data di sottoscrizione della domanda di agevolazione, prendendo in considerazione dati ultimo bilancio chiuso ed approvato

Piccola e Media Impresa (PMI)

- PMI deve indicare se autonoma, associata, controllata
- Impresa autonoma
- Impresa associata (quota $\geq 25\%$)
 - Detiene da sola, o con altre imprese collegate, il 25% o più del capitale o diritti di voto di un'altra impresa.
 - L'azienda acquisisce **in proporzione** i dati dimensionali delle imprese immediatamente a valle e a monte
 - Eccezioni se il 25% è superato da investitori di rischio, istituzionali, università, entri pubblici (con alcune limitazioni)

Piccola e Media Impresa (PMI)

- Impresa collegata (pieno controllo)
 - L'azienda acquisisce **per intero** i dati dimensionali di tutte le imprese a valle e a monte
 - Si applica una delle seguenti condizioni
 - maggioranza assoluta dei voti esercitabili in assemblea ordinaria
 - voti sufficienti per un'influenza dominante in assemblea ordinaria
 - diritto di esercitare (in base alla legge) influenza dominante per un contratto o clausola statutaria
 - in base ad accordi con altri soci, controlla da sola la maggioranza assoluta dei diritti di voto
 - Controllo di persone fisiche se valgono le condizioni
 - persona (o gruppo di persone fisiche) possiede in entrambe le imprese partecipazioni di controllo
 - attività delle imprese nella stessa divisione ISTAT 2002 o una fattura all'altra almeno il 25% del totale annuo

Aiuti di Stato

- Aiuti di Stato = sovvenzioni alle attività produttive
- Art. 108 par. 3 Trattato Funzionam. UE (TFUE)
 - Obbligo di “*notificare*” gli Aiuti di Stato alla Commissione Europea per stabilirne la compatibilità con il mercato comune su criteri art. 107 par 1 TFUE
 - Aiuti in “*esenzione*” dalla notifica ai sensi di Regolamenti CE
- Aiuti notificati dai Paesi

Aiuti di Stato

- Disciplina comunitaria R&S (2014/C 198/01) - [download](#)
 - Fissa le regole da applicare nella valutazione degli “aiuti di stato” che saranno notificati in materia di R&S
 - Definisce categorie di ricerca, ambiti di applicazione, intensità di aiuto, maggiorazioni, tipologia di attività finanziabili, ...
- Regolamento (CE) N. 651/2014 - [download](#)
 - Dispone l'esenzione dalla “notifica” alla CE degli aiuti che soddisfano tutte le condizioni pertinenti
 - Si applica a: aiuti alle PMI, aiuti R&S, aiuti come capitale di rischio, aziende femminili, formazione, ...

Aiuti di Stato – *De minimis*

- De minimis (Reg. (CE) 1407/2013) [download](#)
 - Dispone l'esenzione dalla “notifica” alla CE delle sovvenzioni di “*importo minimo*”
 - Aiuti che non superano 200.000 euro (100.000 euro per trasporto su strada) su un periodo di tre anni (tre esercizi finanziari)
- Si applica
 - all'impresa **unica** (gruppo di imprese collegate)
 - anche alle imprese in **stato di crisi**
 - Tutti i settori (incluso trasporti, trasformaz prodotti agricoli)
 - tranne pesca e acquacoltura, agricoltura, aiuti all'esportazione, a prodotti nazionali, settore carboniero, acquisto di veicoli trasporto, aiuti imprese in difficoltà
- Gli Stati assicurano l'applicazione / verifica

Ricerca e Sviluppo

- Caratteristiche della Ricerca
 - Obiettivo : nuove conoscenze
 - Luogo: Università, OdR, imprese
- Definizioni Disciplina Ricerca EU
- **Ricerca fondamentale:** lavori sperimentali o teorici svolti soprattutto per acquisire **nuove conoscenze** sui fondamenti di fenomeni e di fatti osservabili, **senza** che siano previste applicazioni o **utilizzazioni pratiche dirette**

Ricerca e Sviluppo

- **Ricerca Industriale:** Ricerca pianificata o indagini critiche miranti ad acquisire **nuove conoscenze**, da utilizzare per mettere a punto **nuovi prodotti, processi o servizi** o permettere un notevole miglioramento dei prodotti, processi o servizi esistenti.
- Essa comprende la creazione di **componenti di sistemi complessi**, necessari ai fini della ricerca industriale, in particolare per la validazione di tecnologie generiche, **ad esclusione dei prototipi**.

Ricerca e Sviluppo

- **Sviluppo sperimentale:** **acquisizione, combinazione, strutturazione e utilizzo delle conoscenze** e capacità esistenti di natura scientifica, tecnologica, commerciale e altro, allo scopo di **produrre piani, progetti o disegni** per prodotti, processi o servizi nuovi, modificati o migliorati.
- Può trattarsi anche di altre attività destinate alla definizione concettuale, alla pianificazione e alla documentazione concernenti nuovi prodotti, processi e servizi.
- Tali attività possono comprendere l'elaborazione di progetti, disegni, piani e altra documentazione, **purché non siano destinati a uso commerciale**

Innovazione

- Caratteristiche
 - Luogo dell'innovazione: impresa
 - Oggetto dell'innovazione: carattere economico
- **Innovazione di processo**^(*): l'applicazione di un metodo di produzione o di distribuzione nuovo o sensibilmente migliorato (inclusi cambiamenti significativi nelle tecniche, nelle attrezzature e/o nel software)
- **Innovazione organizzativa**^(*): l'applicazione di un nuovo metodo organizzativo nelle pratiche commerciali dell'impresa, nell'organizzazione del luogo di lavoro o nelle relazioni esterne dell'impresa.

(*) secondo il "Manuale di Oslo" 2005 / Disciplina R&S 2014

Innovazione

- *Modificazione, perlopiù in meglio, dello stato di cose esistente* (Dizionario)
- *Fase conclusiva e fondamentale del processo di crescita economica e tecnologica dell'impresa avviato da invenzioni o scoperte* (Treccani)
- *L'innovazione può essere considerata come la trasformazione di un'idea in un prodotto vendibile, sia esso nuovo o migliorato, o in un processo operativo, sia esso nuovo o migliorato, sia nell'industria sia nel commercio, o anche in un nuovo approccio di un servizio sociale* (OECD – Manuale di Oslo 2005)

Ambienti per l'innovazione

Operatori, reti, servizi, strumenti

Dove e come trovare guida e assistenza a costo
(quasi) zero: suggerimenti, riferimenti e contatti

Generare l'innovazione

- Strumenti a costo (quasi) zero
 - Operatori: CCIAA, associazioni di categoria, Liaison Office universitari
 - Ambienti innovativi: Poli di innovazione, Distretti tecnologici, reti di imprese
 - Reti nazionali ed europee: Enterprise Europe Network
 - Esempi di opportunità e azioni da attivare
 - Pro e contro
 - Contatti

Intermediari per l'innovazione - Calabria

• Parchi Scientifici e Tecnologici

- **Calpark scpa** (programma PST MIUR – anni '90)
- **PST Crotona** (iniziativa locale)

excursus storico

• Distretti tecnologici (MIUR - regione, dal 2005...)

- Logistica, **R&D.Log scrl** (Gioia Tauro)
- Beni Culturali, **Cultura e Innovazione scrl** (Crotona)

• Centri di competenza (MIUR, 2007)

- **ICT SUD scrl** (operativo)

• In corso (PON R&C 2011, 2012; POR Calabria 2010)

- Nuovi laboratori pubblico-privati, distretti, cluster, poli

Intermediari per l'innovazione - Calabria

• Poli di innovazione regionali

- **Tecnologie Materiali e Produzione:** CS (**Calpark scpa**)
- **ICT:** CS (**ICT-SUD scrl**)
- **Energia e Ambiente:** KR-RC (**NET scrl**)
- **Trasporti e Logistica:** Gioia Tauro (**R&D.Log scrl**)
- **Beni Culturali:** KR (**Cultura&Innovazione scrl**)
- **Tecnologie Salute:** CZ (**BioTecnoMed scrl**)
- **Filiere Agroalimentari Qualità:** Lamezia (**Agrifoodned scrl**)

Stato attuale

Intermediari per l'innovazione - Calabria

- CalabrialInnova – Rete Regionale per l'Innovazione
 - Progetto del POR Calabria FESR Asse I – Ricerca PISR
“Creazione Sistema Regionale Innovazione in Calabria”
 - Gestito da: Fincalabra e AREA Science Park
 - Obiettivi
 - Formare broker tecnologici e attivare servizi x innovaz
 - Sostenere i nodi regionali (Univ, Assoc, CCIAA, Poli)
 - Finanziare progetti innovazione e start-up innovative
- Fincalabra
 - Società in house della Regione Calabria
 - Strumenti finanziari

Intermediari per l'innovazione - Calabria

• Rete Enterprise Europe Network

- Presente in 54 Paesi con 600 contact point e oltre 4.000 professionisti: **la più grande rete europea per le PMI**
- Servizi gratuiti per
 - Matching internazionale di tecnologie e offerte commerciali:
 - Database con migliaia di profili tecnologici e commerciali
 - Organizzazione e promozione di eventi B2B in Europa
 - Informazioni e ricerca di partner europei per H2020
 - Prima assistenza a imprese finanziate da SME Instrument di H2020



• Nodi della rete in Calabria

- Spin – Consorzio Ricerca, Innovazione e Trasferimento Tecnologico (Rende, CS) een.consorziospin.it

- Mondimpresa (Roma)



L'Europa alla portata della vostra impresa.



Intermediari per l'innovazione



Business Support on Your Doorstep

• Enterprise Europe Network in Italia

- **ALPS** - Valle d'Aosta, Piemonte, Liguria www.alps-europa.eu
- **B.R.I.D.G.€conomies** - Abruzzo, Basilicata, Calabria, Campania, Molise, Puglia, Sicilia www.bridgeconomies.eu
- **CINEMA** - Lazio, Marche, Sardegna, Toscana, Umbria www.een-centroitalia.eu
- **FRIEND EUROPE** - Friuli Venezia-Giulia, Trentino Alto-Adige, Veneto www.friendeurope.it
- **SIMPLER** - Lombardia, Emilia-Romagna www.simplernet.it



www.een-italia.it

een.ec.europa.it



Intermediari – a che servono?

- Newsletter su incentivi e tecnologie
 - Liaison Office Unical: settimanale, generalista lio.unical.it
 - Poli di Innovazione: tematiche, cfr. siti web
 - Servizi informativi di Camere di Commercio e Unindustria
 - Enterprise Europe Network: tecnologie, eventi een.consorziospin.it
 - Newsletter nazionali: Servizio F1RST, ecc.
- Interfaccia diretta con università e centri di ricerca
 - LIO Unical lio.unical.it
 - SARITT UniRC www.unirc.it
- Attivazione stage / tesi di laurea assistite
 - Servizi TT, Servizi Orientamento universitari

Intermediari – a che servono?

- Analisi brevettuali
 - LIO Unical, CalabriaInnova
- Banche dati tecnologiche sui materiali
 - Calpark – NuoveMaterie: MaTech
 - CalabriaInnova: Material ConneXion Italia
- Ricerca (e offerta) di tecnologie in Europa
 - Enterprise Europe Network een.consorziospin.it
- Promozione di accordi commerciali
 - SPRINT Calabria, CCIAA
 - Enterprise Europe Network

Intermediari – a che servono?

- Ricerca di partner universitari locali
- Costruzione di partenariati università e imprese per grandi progetti
 - Poli, ILO Universitari, ...
 - Poli di Innovazione, ILO Universitari, ...
- Ricerca di partner europei per progetti di R&S
 - Enterprise Europe Network
- Accesso a opportunità di finanziamento specifiche
 - Agenda strategica dei Poli di Innovazione

Intermediari – a che servono?

- Servizi professionali per l'innovazione
 - CalabriaInnova: Sperimenta l'innovazione (scad. 31 ottobre)
 - Sviluppo di progetti di innovazione
 - Manifestazione di interesse per 10 imprese su 7 tematiche
 - Enterprise Europe Network: Gestione dell'innovazione in azienda – (scad. 30 novembre – nuovo ciclo nel 2015)
 - Autovalutazione della capacità di gestire l'innovazione
 - Metodologia certificata europea (IMP3rove)
 - Accesso al sistema europeo + 5 gg di consulenza
 - Opportunità per 7 aziende per il 2014
 - Web incame.consorziospin.it

Intermediari – ma funzionano?

- Sì, funzionano ma...
 - Attività capillari ma ... discontinue
 - Qualità in crescita ma ... non sempre adeguata



- **Pretendere** servizi professionali (anche se gratuiti)
- **Dedicare** risorse aziendali alle attività e servizi ricevuti (persone chiave, disponibilità tempo, spostamenti, ...)

Progettare l'innovazione

**Servizi innovativi, Ricerca industriale e Sviluppo
sperimentale**

H2020, COSME, MIUR, INVITALIA, PON, POR

Ricerca e sviluppo, servizi per innovazione

- Tipologia di attività e spese finanziate
 - **Personale** (addetto alla ricerca)
 - **Strumenti e attrezzature** (in misura e periodo d'uso per il progetto)
 - **Fabbricati e terreni** (misura e periodo d'uso per il progetto)
 - **Ricerca contrattuale**, conoscenze e brevetti
 - **Consulenza** ai fini del progetto di R&S
 - **Spese generali supplementari** (derivanti direttamente dal progetto)
 - **Altri costi di esercizio** (materiali, forniture per il progetto)

Intensità di aiuto per R&S

	PI	MI	GI
Aiuti a favore di progetti di R&S			
Ricerca fondamentale	100 %	100 %	100 %
Ricerca industriale	70 %	60 %	50 %
premieria per collaborazione con PMI e Univ	80 %	75 %	65 %
Sviluppo sperimentale	45 %	35 %	25 %
premieria per collaborazione con PMI e Univ	60 %	50 %	40 %
Aiuti per infrastrutture di ricerca			
Aiuti costruzione/ammodernamento infrastrutture ricerca	50 %	50 %	50 %
Aiuti per studi e servizi per l'innovazione			
Aiuti per gli studi di fattibilità	70 %	60 %	50 %
Aiuti all'innovazione a favore delle PMI	50 %	50 %	-
Aiuti all'innovazione dei processi e dell'organizzazione	50 %	50 %	15 %
Aiuti ai poli di innovazione			
Aiuti all'investimento	50 %	50 %	50 %
regioni art.107, par. 3, lett c) del trattato	55 %	55 %	55 %
regioni art.107, par. 3, lett a) del trattato	65 %	65 %	65 %
Aiuti al funzionamento	50 %	50 %	50 %

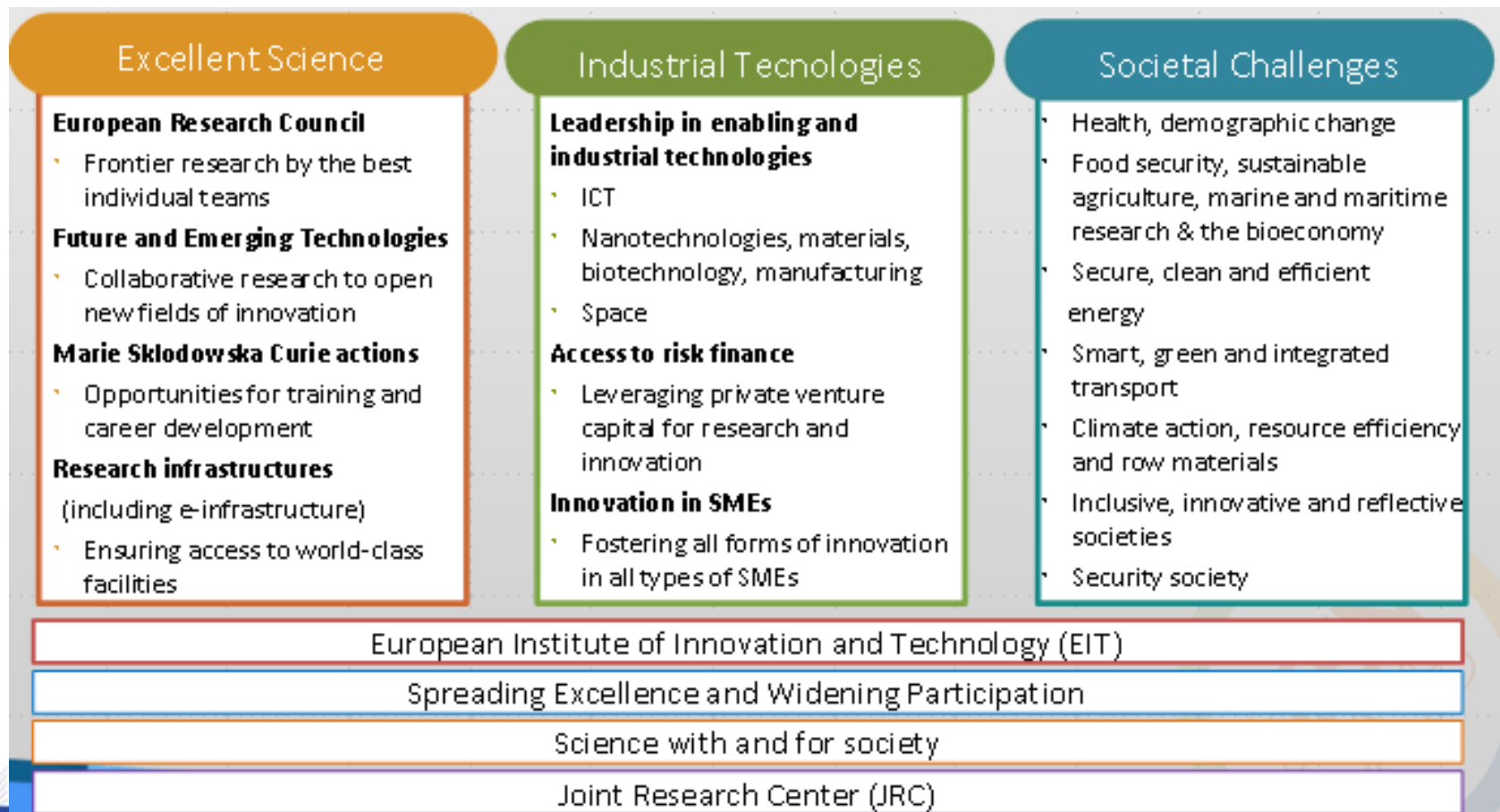
Horizon 2020

- Principale programma pubblico di Ricerca e Innovazione
 - Rispecchia l'ambizione di creare idee, crescita e posti di lavoro per il futuro (in accordo con Innovation Union)
 - Riunisce gli strumenti esistenti dell'UE per R&I
 - 7PQ 2007-2013 (53 mld€)
 - CIP 2007-2013 (3.6 mld€)
 - Istituto Europeo di Innovazione e Tecnologia (0.3mld€)
 - Budget pari a **70.2 mld€**

Horizon 2020

- Condizioni minime di partecipazione
 - 3 soggetti giuridici **indipendenti** stabiliti in Stati Membri (SM) o Associati (SA)
 - 1 solo partecipante: ERC, SME Instrument, Azioni Co-fund, CSA, Azioni Marie Curie
- Condizioni aggiuntive
 - Possono essere previste nel Work Programme (n. di partecipanti, tipologie di partecipanti, ecc.)
- Contributo
 - Stesso tasso per tutti i beneficiari per ciascuna azione
 - Fino al 100% per le azioni di ricerca e innovazione
 - Fino al 70% per azioni di innovazione (enti non profit fino al 100%)

Horizon 2020



Horizon 2020 per le PMI

- 20% dei pilastri «Leadership e tecnologie abilitanti» e «Sfide della società» dedicato alle PMI
 - 13% per progetti di ricerca collaborativa con PMI (8.6 mld€)
 - 7% SME Instrument, solo PMI (5 mld€)
- Opportunità anche nel pilastro «Excellent Science»
 - Es. Marie Curie «Research and Innovation Staff Exchange»
- Innovazione nelle PMI
 - Accesso ai finanziamenti di rischio, prestiti e strumenti di equity (2,7 mld€)
 - Eurostars (almeno 2 paesi, valorizza PMI innovative)

H2020 – SME Instrument

- Destinatari:
 - PMI innovative, anche singolarmente
 - Grandi aziende e università possono partecipare come subcontraenti
- Oggetto:
 - Studi di fattibilità e progetti «orientati» al mercato per lo sviluppo di prodotti / servizi su mercato internazionale
 - Trasversale: utilizzabile su tutti i temi dei bandi secondo una logica prevalentemente «bottom-up»
- Agevolazione: contributo alla spesa al 70%

H2020 – SME Instrument



Fase	Fase 1	Fase 2	Fase 3
Input	Idea/Concetto	Progetto	Commercializzazione
Presentare	10 pag di proposta	Business plan II	Business plan III
Contributo	Lump Sum: 50.000 €	0,5 - 2,5 Mln € a fondo perduto	Nessun finanziamento diretto ma etichetta (quality label)
Attività	<ul style="list-style-type: none"> - Prefattibilità tecnica-economica (business plan) - Valutazione rischi - Studi di mercato - Proprietà Intellettuale - Ricerca Partner - Work Plan Fase 2 	<ul style="list-style-type: none"> - Sviluppo prodotti - Sviluppo prototipi - Test, Collaudo - Design - Scaling up - Market replication 	<ul style="list-style-type: none"> - Networking, training, - coaching, - condivisione delle conoscenze, - dissemination ("marketing")
Durata	circa 6 mesi	da 12 a 24 mesi	Non prevista
Output	Studio di Fattibilità Business Innovation Plan Piano Finanziario	Sviluppo nuovi prodotti/processi da lanciare sul mercato	Attività di commercializzazione
Time to grant	3 mesi	6 mesi	Non previsto

6% success

30% success

Coaching
2% budget

H2020 – Marie Skłodowska Curie

- MSC: Formazione e mobilità di ricercatori correlate ad attività di ricerca e innovazione
- Azione MSC - Research and Innovation Staff Exchange (RISE)
 - Orientata a «scambi» fra accademia e imprese (PMI)
 - Centrata intorno ad un progetto di Ricerca/Innovazione
 - Mobilità («secondment») di staff fra accademia – impresa
 - Staff in servizio almeno da 6 mesi + piena reintegrazione
 - 1-12 mesi complessivi / persona
 - Max durata 4 anni e 540 mesi-persona di «secondment»
 - Beneficiari (min 3, in genere 4-6, anche paesi terzi) + Partner
 - Valutazione: 50% Eccellenza (qualità R&S, interazione, condivisione)
 - 2014 – 70M€, 200 proposte
 - 2015 – 80M€, aprile 2015

Horizon 2020 - riferimenti

- Sito ufficiale ec.europa.eu/research/horizon2020/
- [Participant Portal](#): ricerca bandi e gestione progetti !!!

The screenshot shows a web browser window displaying the Horizon 2020 Participant Portal search page. The browser's address bar shows the URL: ec.europa.eu/research/participants/portal/desktop/en/opportunities/h2020/search/search_topics.html. The page features the European Commission logo and the text "RESEARCH & INNOVATION Participant Portal". A navigation menu includes "HOME", "FUNDING OPPORTUNITIES", "HOW TO PARTICIPATE", "EXPERTS", and "SUPPORT". A search bar is present with the text "Keyword Search: Find a topic" and a "SEARCH" button. Below the search bar, it indicates "0 Results" and provides a link to "free text search". There are filters for "Status" (Open, Closed, Forthcoming) and "Sort by" (Title, Call Id, Publication Date, Deadline Date). The page also includes sections for "Horizon 2020" (Calls, Search Topics, Call Updates) and "Other EU Programmes 2014-2020" (Research Fund for Coal & Steel).

Eurostars 2



- Tipologia di progetti
 - Ricerca orientata al mercato, da parte delle PMI
 - PMI «R&D performing» come capofila (10% in R&S o 5 ricerc)
 - PMI almeno 50% delle spese (escluso subcontracting)
 - Partenariato transnazionale, almeno 2 paesi
- Gestione
 - Segretariato EUREKA (27 paesi)
 - Budget totale:
 - CE: 287M€ (2014-2020);
 - Stati Membri: 3 x budget CE
 - Dotazione Italiana - MIUR (Bando Sett 2014):
 - 500K€ contributo + 2M€ finanziamento agevolato

Eurostars 2

- Domanda
 - On-line su www.eurostars-eureka.eu + invio a MIUR
- Valutazione
 - 20 settimane
 - Valutazione remota (Eureka);
 - Check solidità finanziaria (MIUR per Italia)- Parere non vincolante
 - Panel finale
- Scadenza prossima
 - 5 marzo 2015

COSME - Competitività di imprese e PMI

- Oggetto
 - Programma per la competitività delle Imprese e delle PMI
- Azioni
 - Accesso alla finanza per PMI attraverso strumenti finanziari dedicati
 - Supporto alle PMI su mercati internazionali attraverso la rete Enterprise Europe Network e helpdesks
 - Sostegno alle iniziative che favoriscono l'imprenditorialità
 - Migliorare le condizioni per la crescita e l'occupazione.
- Beneficiari
 - Imprese, neo-imprenditori, autorità naz / reg / locali

COSME - Competitività di imprese e PMI

- Dotazione
 - 2,3 mld€ per il 2014-2020 (> 60% per strumenti finanziari)
- Strumenti finanziari
 - strumenti di capitale proprio per la crescita: Equity Facility for Growth - EFG
 - strumenti di garanzia dei prestiti - Loan Guarantee Funds LGF
- Sovvenzioni
 - erogate attraverso Inviti a presentare proposte
- Procedure
 - Accesso ai fondi attraverso intermediari finanziari e

COSME - Competitività di imprese e PMI

- Per info: portale dei partecipanti - sezione COSME
- <http://ec.europa.eu/research/participants/portal/desktop/en/opportunities/cosme>

The screenshot displays the COSME portal interface. On the left, there are navigation panels for 'Horizon 2020', 'Other EU Programmes 2014-2020', 'FP7 & CIP Programmes 2007-2013', and 'Other Funding Opportunities'. The 'Other EU Programmes' panel has 'COSME' selected. The main content area features a 'COSME' header with a description and a list of four areas of support. Below this, there are sections for 'Specific calls open under COSME', 'Open Calls', and 'Closed Calls', each containing call details such as title, ID, deadline, and publication date.

Horizon 2020
Search Topics
Calls
Call Updates

Other EU Programmes 2014-2020
Research Fund for Coal & Steel
COSME
3rd Health Programme
Consumer Programme

FP7 & CIP Programmes 2007-2013
Calls
Call Updates

Other Funding Opportunities

COSME
COSME is the EU programme for the Competitiveness of Enterprises and Small and Medium-sized Enterprises (SMEs) running from 2014 to 2020 with a planned budget of €2.3bn. COSME will support SMEs in four areas:

- Improving access to finance for SMEs in the form of equity and debt
- Improving access to markets
- Improving framework conditions for the competitiveness and sustainability of Union enterprises
- Promoting entrepreneurship and entrepreneurial culture

Specific calls open under COSME

Open Calls

- More favourable conditions for business creation and growth**
Facilitating EU transnational tourism flows for seniors and young ...
COS-TFLOWS-2014-3-15
Deadline.Date: 15/01/2015
Pub.Date: 10/10/2014
- Improving framework conditions Cluster Excellence Programme**
COS-CLUSTER-2014-3-04
Deadline.Date: 29/10/2014
Pub.Date: 29/07/2014
- More favourable conditions for business creation and growth**
Maximising synergies between tourism, high-end and creative industries
COS-TSYNER-2014-3-15
Deadline.Date: 04/11/2014
Pub.Date: 16/05/2014

Closed Calls

- Improving access to markets**
China, Latin America and South East Asia IPR SME Helpdesks
COS-IPR-2014-2-05
Deadline.Date: 10/09/2014
Pub.Date: 26/06/2014
- More favourable conditions for business creation and growth**
Diversifying the EU tourism offer and products - Sustainable tran ...
COS-TSUST-2014-3-15
Deadline.Date: 07/10/2014
Pub.Date: 04/07/2014
- Supporting Entrepreneurs**
Entrepreneurship education (Pan-European entrepreneurial learning initiative)
COS-ENTEDU-2014-4-06
Deadline.Date: 20/08/2014
Pub.Date: 11/05/2014
- Supporting Entrepreneurs**
Erasmus for Young Entrepreneurs 2014
COS-EYE-2014-4-05
Deadline.Date: 19/08/2014
Pub.Date: 20/05/2014
- Improving access to markets**
Enterprise Europe Network
COS-EEN-2014-2-01
Deadline.Date: 03/06/2014
Pub.Date: 22/01/2014

Regimi di aiuto nazionali R&S

- FIT – Fondo Innovazione Tecnologica (MISE)
 - Progetti di R&S con prevalente Sviluppo Sperimentale
- FAR - Fondo Applicazioni Ricerca (MIUR)
Rif: L 297/99 (DM 593/00 smi reg. attuativo)
 - Progetti R&S con prevalente Ricerca Industriale (art. 5)
 - Progetti formazione (art. 8)
 - Investimenti per centri di ricerca (artt. 9-10)
 - Progetti R&S per costituende spin-off da ricerca (art.11)
 - Interventi negoziali (art. 12 e 13)
 - Incentivi automatici: assunzioni, dottorati, contratti (art. 14 - 16)

Regimi di aiuto nazionali R&S

- Destinatari
 - Imprese e aggregazioni (proponenti), Organismi ricerca
- FAR e FIT alimentati con fondi nazionali e comunitari
 - Applicati nei bandi PON R&C 2007-2013 e in altre iniziative
- Progetti con prevalente ricerca industriale (MIUR)
 - Istruttoria e gestione realizzata da
 - Esperto Tecnico-Scientifico nominato dal MIUR per progetto
 - Istituto bancario convenzionato scelto dal proponente
 - Comitato Tecnico Scientifico MIUR
 - Condizioni di affidabilità economico/finanziaria !!!!
 - Congruenza Capitale Netto e Costo Progetto $CN > (CP - I) / 2$
 - Oneri Finanziari netti annui: $OF < 8\% \text{ Fatturato}$

FIRST – Fondo Innovazione R&S Tecnologico

- Istituito L. 296/2006 art. 1 c.870, **accorpa FAR e FIT**
 - DM 19.02.2013 (GU n.122 del 27.5.2013)
 - Linee intervento previste dal DL n. 83/2012 (Art. 60, c. 4)I
 - Ricerca fondamentale, industriale e interventi integrati di R&S sperimentale, formazione, trasferimento tecnologico, cluster
 - Appalti pre-commerciali di ricerca e sviluppo sperimentale
 - Interventi di innovazione sociale prioritariamente proposti da giovani
 - Interventi di ricerca fondamentale o industriale inseriti in programmi internazionali o comunitari
 - **Semplificazione valutazione**
 - Esperti con “valutazione tra pari” nominati dal CNGR (**NO CTS**)
 - Fissati tempi di valutazione
 - Semplificata valutazione tecnico-economica

Nuovo Bonus Ricerca 2015

Nuovo 2014

- Art. 7 Legge di Stabilità 2015
- Oggetto:
 - credito di imposta per ricerca non applicata, ricerca industriale, prototipi a scopo commerciale e linee pilota, studi di fattibilità, acquisizione conoscenze per nuovi prodotti/servizi
- Destinatari:
 - tutte le imprese (senza limiti di settore, forma giuridica)
- Misura:
 - 25% della media degli investimenti 2012-2014;
 - agevolazione su 5 anni (2015-2019); max: 5M€/anno per beneficiario; su investimento minimo 30K€/anno



Nuovo Bonus Ricerca 2015

Nuovo 2014

- Spese ammissibili:
 - Personale altamente qualificato (dottorati, dottorandi, laureati area tecnico-scientifica): **credito al 50%**
 - Quote di ammortamento spese di acquisizione o uso strumenti e attrezzature di laboratorio nella misura di utilizzo
 - Contratti di ricerca con università, enti di ricerca e equival, e con start-up innovative: **credito imposta al 50%**
 - Competenze tecniche e private industriali

Avviso progetti R&S su ambiti tecnol . H2020 (MISE)

Chiuso 2014

- Oggetto:
 - Attività di RI e (in prevalenza) SS su prodotti, processi, servizi con tecnologie: ICT; Nanotec; Materiali avanzati; Biotecnologie; Fabbricazione e trasformazione avanzate
- Destinatari:
 - Imprese, imprese agro-industriali, imprese artigiane, centri ricerca con personalità giuridica, organismi ricerca
- Dotazione:
 - 300 M€, 60% per PMI
 - Finanziamento agevolato dal 70% (piccole) al 50% (grandi);
 - Solo OdR 25% contributo alla spesa
- Domande a sportello:

• procedura on-line, dal 30 settembre 2014, ore 10.00 su [web MISE](#)

• **28 Ottobre chiusura sportello; circa 270 domande**

Programmazione 2014-2020 (PON, POR)

- Approvato Accordo di Partenariato UE-Italia (Ott 2014)
- Esame e approvazione Programmi Operativi (Nazionali e Regionali) nei prossimi mesi
- Primi bandi: 1° semestre 2015
- PON Ricerca e Innovazione (MIUR)
- PON Imprese e Competitività (MISE)
- POR Calabria (FESR+FSE)
 - OT1 Ricerca e Innovazione (330M€)
 - OT2 Agenda Digitale (215M€)
 - OT3 Sistemi Produttivi (340M€)

Strategia Innovazione Calabria 2014-2020

Sostegno alle imprese

Azioni di scouting
Rete Regionale Innovazione

Voucher PMI (innovazione, impiego ricercat., prog EU)

Nuovi meccanismi a più stadi
Agende ricerca Poli Innovazione

Contratti di sviluppo con procedura negoziale
(attrazione imprese esterne)

Qualificazione domanda PA

Living Labs

Procurement precommerciale

Filiera start up

Programmi pre-incubazione

Incentivi per start-up e spin-off da ricerca

Fondo early stage e first stage

Potenziamento incubatori accademici e FabLab

Capitale umano e imprese

Contamination Lab

Incentivi mobilità naz/intern giovani laureati e ricercatori

Dottorati ricerca industriali
Alto apprendistato

Incentivi assunzione giovani ricercatori

Apertura nazionale e internazionale

H2020 - Cofund MSC, studi fattibilità, premi best project

Cofinanziamento progetti in reti / cluster nazionali

Progetti promozione infrastrutture chiave R&S

Progetti pilota cooperazione transnazionale

Estratto da RIS3 Calabria (Luglio 2014)



POR Calabria 2014-2020 : Ricerca e Innovazione

Versione luglio 2014

- **1.1 Incremento attività di innovazione delle imprese**
 - 1.1.1 Incentivi a imprese per **impiego ricercatori** (dottori ricerca, laureati magistrali con profili tecnico-scientifici)
 - 1.1.2 Sostegno per acquisto **servizi innovazione** tecnologica, strategica, organizzativa e commerciale
 - 1.1.5 Sostegno avanzamento tecnologico delle imprese attraverso finanziamento **linee pilota** e azioni di **validazione precoce** di prodotti e di dimostrazione su larga scala
- **1.2 Rafforzamento sistema innovativo regionale e incremento collaborazione imprese e ricerca e loro potenziamento**
 - 1.2.1 Sostegno infrastrutture della ricerca considerate critiche/cruciali per i sistemi transeuropei, nazionali e regionali
 - 1.2.2 Azioni di sistema per il sostegno alla partecipazione degli attori dei territori a piattaforme di concertazione e reti
 - 1.2.4 Supporto realizzazione **progetti complessi di attività di ricerca e sviluppo** su aree tematiche di rilievo e applicazione di soluzioni tecnologiche funzionali alla realizzazione delle strategie di S3
- **1.3 Promozione di nuovi mercati per l'innovazione**
 - 1.3.1 Rafforzamento e qualificazione della domanda di innovazione della PA attraverso il sostegno ad azioni di Precommercial **Public Procurement e di Procurement dell'innovazione**
 - 1.3.2 Sostegno alla generazione di soluzioni innovative a specifici problemi di rilevanza sociale, anche attraverso l'utilizzo di ambienti di innovazione aperta come i **Living Labs**
 - 1.3.3 Interventi a supporto **imprese nel settore dei servizi ad alta intensità di conoscenza** e alto valore aggiunto tecnologico
- **1.4 Aumento incidenza specializzazioni innovative in perimetri applicativi alta intensità conoscenza**
 - 1.4.1 Sostegno alla creazione e al consolidamento di **start-up innovative** ad alta intensità di applicazione di conoscenza e alle iniziative di **spin-off della ricerca** in ambiti in linea con le Strategie di specializzazione intelligente

e per concludere questa sezione
solo qualche nota finale...

pro, vantaggi...

- Opportunità di
 - Innovazione prod/serv/org
 - Inserimento giovani «ricercatori»
 - Rapporti con altre imprese e università
- % contributo elevata
- Previste anticipazioni
- Riconosciuti costi di
 - Personale
 - Spese generali

& contro, cautele, ...

- Scegliere incentivi adatti alla dimensione/obiettivi aziendali
- Necessario impegno per
 - Ricercare e gestire partner
 - Partecipazione elaborazione della proposta
- Ritardi nelle erogazioni
- Peso amministrativo elevato (per «rendicontazione»)
- Immobili e attrezzature
 - Costi solo quota parte
 - IVA non ammissibile

Portare l'innovazione sul mercato

Servizi reali, Investimenti industriali

Contratti di Sviluppo, Nuova Sabatini, ...

Spese ammissibili – investimenti produttivi

- Suolo aziendale e sue sistemazioni
 - Limiti sull'importo: es. max 10 %
- Opere murarie e assimilate
 - Limiti sull'importo: es. max 40%
 - Condizioni sulle superfici: es. 25mq/addetto per uffici
- Infrastrutture specifiche aziendali
- Macchinari, impianti e attrezzature
 - Include beni per attività amministrativa e mezzi mobili sotto particolari condizioni

Spese ammissibili – investimenti produttivi

- Programmi informatici brevetti, licenze, know-how e conoscenze tecniche non brevettate
 - Software commisurato alle esigenze aziendali
 - Brevetti e licenze utilizzati per l'attività della sede finanziata
- Consulenze
 - Solo per PMI e per importi limitati (es. 4%) per progettazione ingegneristiche, collaudi, studi di fattibilità, VIA, ottenimento certificazioni di qualità e ambientali

Invitalia – Contratti di Sviluppo

- Grandi investimenti di PMI e grandi imprese, nei settori industriale, commerciale e turistico
 - escluse le attività economiche (ATECO 2007) indicate all'art. 4 co. 4 del DM 24/09/2010
- Territori ammissibili (attualmente):
 - Abruzzo, Basilicata, Calabria, Campania, Molise, Puglia, Sardegna e Sicilia
- Domane on-line: aperto dal 6 agosto 2014
 - **Valutazioni sospese** in attesa nuova normativa per aiuti a finalità regionale per programmi di sviluppo industriale e turistico

Invitalia – Contratti di Sviluppo

- Attività ammissibili
 - Progetti di investimento, eventuali progetti di R&S (con RI non preponderante) ed eventuali infrastrutture
- Investimento minimo: da 7,5 a 20 milioni di euro
- Finanziamento
 - Fino al 75% - 25% risorse proprie
 - Contrib. a fondo perduto, in conto interessi, finanz agevolato
- Procedura attraverso Invitalia
 - Fase I: Domanda on-line, ammissibilità Invitalia, negoziazione
 - Fase II: Progetto definitivo, valutazione Invitalia, verifica MiSE, contratto

Invitalia - Brevetti+

- Oggetto: valorizzazione economica dei brevetti
 - Premi per deposito domande di brevetto nazionale e/o estensione all'estero (1.5 – 6K€ a premio, max 30K€)
 - Incentivi per la valorizzazione economica di brevetti (piano di servizi in 18 mesi, contributo max 70K€, 80% dei costi)
- Destinatari: micro, piccole e medie imprese
- Dotazione: 30.5 M€ (regime «de minimis»)
- Domande
 - on-line ad Invitalia per assegnamento protocollo
 - Invio cartaceo o posta certificata a brevetplus@pec.invitalia.it entro 30 gg

Nuova Sabatini

- Oggetto:
 - investimenti (anche con leasing finanziario) in macchinari, impianti, beni strumentali e attrezzature nuove ad uso produttivo, investimenti in hw, sw e tecnologie digitali
- Destinatari:
 - PMI, operanti in tutti i settori produttivi, inclusi agric e pesca
- Azioni
 1. Plafond (2.5mld€) preso Cassa Depositi e Prestiti per finanziamenti da 20K€ a 20M€ fino al 31.12.2016
 2. Contributo alle PMI per interessi sui finanziamenti punto 1) con ammortamento 5 anni, rate semestr, tasso 2,75% annuo
 3. Fondo Garanzia PMI fino al max previsto (80% finanz punto 1)

Nuova Sabatini

- Procedura:
 - Meccanismo automatico, accesso semplificato. Unica dichiarazione-domanda alla banca tramite PEC; Delibera di finanziamento della Banca; MISE concede contributo; **Erogazione completamente investimento** autocertificato (quote annuali)
 - Domande dal 31.03.2014
- Riferimenti:
 - DL Del Fare (art. 2 DL n. 69/2013) e Decreti attuativi MISE-MEF del 27.11.2013
 - Circolare MISE 10.02.2014 con Documentazione e Schemi di domanda (GU n. 37 14.02.2014) e Circolare 26.03.2014
 - Elenco banche e intermediari sul sito ABI
- Info su sito [MISE – BeniStrumentali](#)

Fincalabra - Fondo Unico Regionale Ingegneria Finanziaria

- **Oggetto:** fondo finanziario a carattere “rotativo” per sostenere finanziariamente PMI con unità operativa in Calabria
 - **Fondo per il Rafforzamento delle Imprese esistenti (27.4M€)**
 - Realizzazione impianti e capitale circolante
 - **Fondo Mezzanine Financing (25.6)**
 - Finanziamento a medio-lungo termine a fronte di investimenti materiali ed immateriali
 - **Fondo di Garanzia, Cogaranzia e Controgaranzia (20M€)**
 - concessione di garanzie dirette, cogaranzie o controgaranzie
 - **Fondo Equity Investment per le Imprese innovative (3M€)**
 - partecipazione al capitale di rischio di imprese innovative già esistenti

Fincalabra - Fondo Unico Regionale Ingegneria Finanziaria

- Dotazione:
 - 76M€ del POR Calabria FESR 2007/2013, Asse VII
“Sistemi produttivi”
- Domande:
 - Dal 16 ottobre 2014 fino ad esaurimento delle risorse
 - Domande on-line (tranne che per Fondo Garanzia)
- Soggetto gestore:
 - Fincalabra S.p.A.
 - <http://www.fincalabra.it/fondounico/>

Rafforzare la competitività

Personale, Formazione, Organizzazione

Alto Apprendistato, FlixO-SU x dottori di ricerca,
INAIL-Sicurezza, Fondimpresa, Garanzia Giovani

FIXO-SU: incentivi per alto apprendistato

- Oggetto
 - contributi alle imprese che assumono giovani con contratti di apprendistato di alta formazione e ricerca
- Destinatari
 - Diplomandi, diplomati, laureandi, laureati e dottorandi di ricerca di età compresa tra i 16 e i 29 anni
- Modalità
 - i giovani devono svolgere attività di ricerca o conseguire un titolo di studio superiore (diploma di scuola, IFTS, ITS, laurea triennale, magistrale, master, specializzazione, perfezionamento, dottorato)

FIXO-SU: incentivi per alto apprendistato

- Beneficiari contributo
 - datori di lavoro privati che assumono, a tempo pieno o part-time giovani con contratto di alta apprendistato
- Bonus per imprese
 - 6K contratti a tempo pieno; 4K€ per contratto part-time (se almeno 24 h/settimana); durata min contratto 12 mesi
- Dotazione: 3.2 M€
- Domande on-line
 - dal 10/07/2014 fino al 31/12/2014
- Rif: ItaliaLavoro

FIXO-SU per assumere dottori di ricerca

- Oggetto:
 - contributi alle imprese che assumono dottori di ricerca, fra 30 e 35 anni non compiuti
- Modalità:
 - contratti di lavoro subordinato a tempo determinato (almeno 12 mesi) o a tempo indeterminato
- Bonus per imprese:
 - 8 K€ per contratti full-time (tempo det/indet) per min 12 mesi + opzione contributo max 2K per assistenza didattica
 - dotazione complessiva: 1M€

• Domande on-line: dal 10/07/2014 fino al 31/12/2014

• Rif: ItaliaLavoro



Inail – Innovazione tecnologica per sicurezza

- Denominazione: INAIL-FIPIT Finanziamenti per l'Innovazione Tecnologica
- Oggetto: acquisto/adeguamento di impianti, macchine o attrezzature per la sicurezza indicati nel bando
- Destinatari: Micro e PMI in agricoltura, edilizia, estrazione e lavorazione materiali lapidei, anche imprese individuali
- Dotazione: 30M€: 15.5M€ agricoltura, 9.5M€ edilizia, 5 M€ lapidei suddivisi in budget regionali e provinciali: Calabria 2M€
- Domande on-line: dal 3 novembre, fino alle ore 18.00 del 3 dicembre 2014
- Agevolazione: max 65% costi netto IVA, contributo min: 1000 euro, max 50.000 euro, regime "De Minimis"
- Valutazione: entro 180 giorni
- Fonte: [Bando INAIL-FIPIT](#)

Fondimpresa – formazione continua

- Oggetto:
 - Bandi periodici per formazione di quadri, impiegati, operai
 - Progetti regionali, settoriali/rete/filiere o aziendali, su tematiche trasversali o specialistiche
- Destinatari: aziende aderenti a Fondimpresa www.fondimpresa.it
- Modalità:
 - Adesione a Fondimpresa con modulo UNIEMENS
 - Adesione non onerosa: si affida a Fondimpresa il contributo INPS 0,30%
 - Effetto decorre da mese denuncia aziendale (ex DM10/2)
- Prossima scadenza (Avviso 4/2014 - Competitività)
 - 36 M€, innovazione, digitalizzazione, e-commerce, internazionalizzazione
 - A sportello, a partire dal 25 nov, 10 dic, 15 dic 2014
 - Imprese aderenti 15-80; almeno 80 lavoratori, 50% di PMI, Progetti regionali: 100-340 M€



Garanzia giovani – Bonus occupazionale

- Interventi a sostegno dei giovani NEET - Not in Education, Employment or Training
 - Assistenza, accompagnamento, formazione e incentivi occupazionali
 - Supporto di ItaliaLavoro, Regioni, CPI, strutture locali
- Bonus occupazionale alle imprese
 - Contributo da 1500 a 6000 euro per contratti a tempo determinato per 6-12 mesi, superiore a 12 mesi, a tempo indeterminato (anche in somministrazione)
- Info su www.garanziagiovani.gov.it

Start-up innovative

Scouting, accelerazione, seed e VC, incentivi

CLab, Start Cup, Spin-off e Talent Lab, Smart & Start, ...

Contamination Lab – Unical & UniRC

- Laboratori universitari per diffondere la cultura di impresa fra studenti e neo-laureati
 - Sviluppo di progetti di impresa e di innovazione sociale
 - «Contaminazione»: attività di formazione e lavoro di gruppo di studenti / laureati di diversa estrazione disciplinare
 - 4 cicli semestrali 2014-2015 all'Unical e UniRC
 - Avvio a ottobre-novembre e marzo-aprile
 - Candidature on-line di singoli e gruppi di studenti
- Finanziamento
 - Bando StartUp del MIUR (2013)
- Info su Clab.unical.it Clab.unirc.it

Start Cup Calabria e PNI

- Start Cup Calabria (SCC www.startcupcalabria.it)
 - Business Plan competition universitaria, lanciata in Calabria da Unical nel 2008
 - Nel 2013 e 2014 co-organizzata da Unical, UniRC, UniCZ e CalabriaInnova
 - Percorso di formazione e selezione (giugno – ottobre)
 - Selezione itinerante – circa 70 idee imprenditoriali
 - Week end / giornate formative – 50-70 persone
 - Settimana di formazione intensiva – 20 idee imprenditoriali
 - Evento finale (TechGarage) – 10 idee imprenditoriali
 - Per le migliori idee: Premi in denaro + Partecipazione PNI + accesso all'incubatore TechNest
- Premio Nazionale dell'Innovazione (Premio nazionale delle SCC)

Bando CREATIFI

- Oggetto: favorire lo sviluppo di sw creativi basato su tecnologie FIWARE <http://catalogue.fi-ware.org/>
- Destinatari: esperti ICT, PMI, creativi
- Prima selezione: contributo a fondo perduto di € 10.000 (per PMI costituite o da costituire)
- Premio finale: € 150.000
- Domande a Trentino Sviluppo
- Scadenza: 30 novembre 2014
- Info su www.creatifi.eu

CalabriaInnova – Talent Labs

Chiuso 2014

- Oggetto:
 - Formazione e incentivi per la creazione di (1) spin-off da ricerca e (2) microimprese innovative da parte di laureati, dottori di ricerca e ricercatori
 - Fase 1 – Erogazione ciclo breve di formazione per definire Piani di Sviluppo Aziendale
 - Fase 2 – Concessione incentivi conto capitale per avvio impresa
- Destinatari
 - Fase 1: Laureati e/o dottori di ricerca, ricercatori residenti o domiciliati nella Regione Calabria
 - Fase 2 – Micro e piccole imprese o spin-off accademici, costituite da partecipanti a Fase 1, con sede operativa in Calabria

CalabriaInnova – Talent Labs

Chiuso 2014

- Piani di Sviluppo Aziendale (PSA)
 - Investimenti Produttivi; Servizi Reali; Ricerca industriale e sviluppo sperimentale
- Periodo:
 - gennaio – luglio 2014
- Dotazione:
 - 7M€ (2M€ spin-off da ricerca e 5M€ start-up)
 - max 200K€ per impresa
- Risultati
 - 300 partecipanti, 70 idee di impresa (fase 2), 35 nuove imprese avviate e finanziate

INVITALIA – Nuovo Smart & Start

Nuovo 2014

- Oggetto
 - Finanziamento agevolato Piani d'Impresa con spese investimento iniziale e costi di gestione nei primi anni d'attività
 - Aiuto istituito da MISE DM 24 sett 2014
(abroga precedente Smart & Start istituito con DM 6 mar 2013)
- Destinatari
 - **Start-up innovative** (ai sensi art. 25 del DL n.179/2012) di piccola dimensione su tutto il territorio nazionale
 - **Persone** che intendano costituire una start-up innovativa
 - Su **tutto il territorio** nazionale

INVITALIA – Nuovo Smart & Start

Nuovo 2014

- Tipologia agevolazioni
 - Finanziaria: mutuo **senza interessi**, fino 70% spese ammiss.
 - 80% per start-up interamente costituite da giovani e/o donne o con un dottore di ricerca che rientra dall'estero (max 1.2M€)
 - Start-up in Basilicata, Calabria, Campania, Puglia, Sardegna, Sicilia e cratere aquilano restituiscono solo 80% del mutuo agevolato
 - Reale:
 - Per start-up costituite da meno di 12 mesi: tutoring tecnico-gestionale o servizi specialistici (max 15K€ nel Mezzogiorno, 7.5K€ nel centro nord)
- Importo complessivo agevolabile
 - Piani d'Impresa con spese fra 100K€ e 1.5M€

INVITALIA – Nuovo Smart & Start

Nuovo 2014

- Piani di impresa
 - caratterizzati da un significativo contenuto tecnologico e innovativo, e/o
 - mirati allo sviluppo di prodotti, servizi o soluzioni nel campo dell'economia digitale, e/o
 - finalizzati alla valorizzazione economica dei risultati del sistema della ricerca pubblica e privata
- Bando a sportello: **In attesa di circolare esplicativa del MISE**
- Dotazione complessiva iniziale
 - circa 200M€ solo per regioni meridionali + cratere aquilano

INVITALIA – Nuovo Smart & Start

Nuovo 2014

- Spese ammissibili in investimenti
 - impianti, macchinari e attrezzature tecnologiche
 - componenti HW e SW
 - brevetti, licenze, know-how
 - consulenze specialistiche tecnologiche
- Spese di gestione ammissibili
 - personale dipendente e collaboratori
 - licenze e diritti per titoli di proprietà industriale
 - servizi di incubazione e accelerazione di impresa
 - canoni di leasing per attrezzature e macchinari
 - interessi su finanziamenti esterni
- Spese sostenute dopo la domanda e entro 24 mesi dal contratto di finanziamento

Fincalabra - Fondo Equity Investment

- Oggetto
 - Fondo per lo sviluppo di imprese innovative già esistenti attraverso la partecipazione al capitale di rischio
- Destinatari
 - Start Up innovative (ai sensi art. 25 Legge 221/2012)
 - Imprese innovative
 - Spin-off accademici (riconosciuti da regolamenti univ/EPR)
 - PMI innovative (con processo innovazione concluso, es. brevetto, modello di utilità, ...)
 - New-co (imprese nate da non oltre 6 mesi come spin-off accademico o aziendale con processo innovazione concluso)

Fincalabra - Fondo Equity Investment

- Altri requisiti di ammissibilità
 - Assenza sconfini continuativi per oltre 180 giorni
 - Nel caso di PMI innovative:
 - risultato economico positivo per ultimo bilancio e media ultimi due bilanci
 - ultimo Margine operativo netto (EBIT) positivo
 - Rapporto [(Patrimonio netto + Aumento di Capitale da Equity Investment)/ (Debiti finanziari a m/l termine + Debiti finanziari a breve termine)] > 4,00x
 - rapporto [(Debiti finanziari a m/l termine + Debiti finanziari a breve termine – Cassa e altre disponibilità liquide)/Valore della Produzione] <= 1,00x

Fincalabra - Fondo Equity Investment

- Settori ammissibili
 - Escluse imprese produzione primaria di prodotti agricoli, pesca e/o dell'acquacoltura, trasporti, industria carboniera, costruzione navale; fibre sintetiche
- Dotazione
 - 3M€ (risorse POR Calabria FESR 2007-2013)
- Domande on-line
 - Dal 16 ottobre 2014 fino ad esaurimento delle risorse
- Soggetto gestore:
 - Fincalabra S.p.A. – Fondo Unico Regionale Ingegneria Finanziaria - <http://www.fincalabra.it/fondounico/>
 - Vedere regolamento Operativo Equity Investment

... abbiamo parlato di

- Definizioni varie (PMI, Aiuti di Stato, Ricerca e Innovazione)
- Ambienti per l'innovazione
 - Poli, Distretti, ecc.
 - Enterprise Europe Network
- Progettare l'innovazione
 - Caratteristiche generali dei contributi alle spese
 - Horizon 2020
 - H2020 - SME Instrument
 - H2020 – Marie Curie Research and Innovation Staff Exchange
 - Eurostars 2
 - COSME
 - Regimi di aiuto nazionali per R&S - FIT, FAR, FIRST
 - Nuovo Bonus Ricerca 2015
 - Avviso progetti R&S su ambiti tecnol . H2020 (MISE)
 - PON – POR 2014-2020

... e ancora abbiamo parlato di

- Portare l'innovazione sul mercato
 - Caratteristiche generali dei contributi alle spese
 - INVITALIA – Contratti di sviluppo
 - INVITALIA – Brevetti+
 - Nuova Sabatini
 - Fincalabra – Fondo Unico Regionale di Investimento
- Rafforzare la competitività dell'impresa
 - FIXO-SU Alto apprendistato
 - FIXO-SU Assunzione dottori di ricerca
 - INAIL – Innovazione Tecnologica per la Sicurezza
 - Fondimpresa – Formazione continua
 - Garanzia Giovani – Bonus Occupazionale
- Start-up innovative
 - Acceleratori
 - CREATIFI
 - CalabriaInnova - Talent Labs
 - Nuovo Smart & Start
 - Fincalabra – Fondo di Equity Investment





Contatti

SPIN – Consorzio di Ricerca, Innovazione e Trasferimento Tecnologico srl
Via Pedro Alvares Cabral 18, 87036 Rende CS

www.consorziospin.it

info@consorziospin.it

Enterprise Europe Network

een.consorziospin.it

een@consorziospin.it

Giuseppe Rossi

rossi@consorziospin.it

**Presentazione realizzata grazie ai contributi ricevuti da:
Carmela Gallo (Spin), Carmine Donato (Spin), Dorella De Tommaso (Spin),
Loredana Lucia (Unical), Sergio Scrivano (Spin)**