

---

# **LE START UP INNOVATIVE**

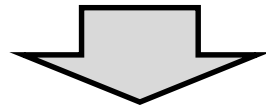
---

# Definizione

## COS'È UNA START UP INNOVATIVA?

---

Società di capitali di diritto italiano ovvero società europea residente in Italia, le cui azioni o quote rappresentative del capitale sociale non sono quotate su un mercato regolamentato o su un sistema multilaterale di negoziazione.



- oggetto sociale: **lo sviluppo, la produzione e la commercializzazione di prodotti o servizi innovativi ad alto valore tecnologico.**
- È possibile costituire anche delle start up innovative a vocazione sociale, intervenendo sul terzo settore.

# COSA OCCORRE PER CREARE UNA START-UP INNOVATIVA ?

---

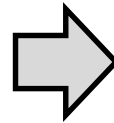


1. **Verificare i requisiti per essere start-up, eventualmente avvalendosi dell'aiuto di un professionista**
2. **Costituire una società di capitali**
3. **Dichiarare l'inizio attività**
4. **Richiedere l'iscrizione alla sezione speciale delle start-up innovative del Registro delle Imprese.**

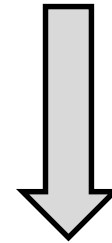
# SOGGETTI BENEFICIARI

---

- i soggetti passivi dell'imposta sul reddito delle persone fisiche (**IRPEF**)
- i soggetti passivi dell'imposta sul reddito delle persone giuridiche (**IRES**)



**che hanno effettuato un investimento agevolato nei tre periodi di imposta successivi a quello in corso al 31 dicembre 2012.**



anche indirettamente attraverso l'aiuto di un OICV (organismo di investimento collettivo del risparmio) o di una società di capitali che investe prevalentemente in start-up innovative

## I REQUISITI ORDINARI

---

- Essere costituita e operare da non più di 60 mesi;
- Essere residenti in Italia o in uno degli stati membri dell'Unione Europea o in stati aderenti all'accordo sullo Spazio Economico Europeo, purché abbiano una sede produttiva o una filiale in Italia;
- Avere, a partire dal secondo anno di attività, un totale del valore della produzione annua, risultante dall'ultimo bilancio approvato entro sei 6 mesi dalla chiusura dell'esercizio non superiore a 5.000.000 €;

## I REQUISITI ORDINARI

---

- Non distribuire o avere distribuito utili;
- Avere quale oggetto sociale esclusivo o prevalente, lo sviluppo, la produzione e la commercializzazione di prodotti o servizi innovativi ad alto valore tecnologico;
- Non essere costituite per effetto di una fusione, scissione societaria o a seguito di cessione di azienda o di ramo di azienda (ammessa l'ipotesi di trasformazione).

## I REQUISITI «ALTERNATIVI»

---

- Volume di spesa in Ricerca e Sviluppo almeno pari al 15% del maggior valore fra costo e valore totale della sua produzione;
- Impiegare personale altamente qualificato;
- Possedere almeno una privativa industriale (titolare depositaria o licenziataria di un brevetto industriale).



In favore della start-up innovativa sono previste una serie di esenzioni ai fini della costituzione ed iscrizione dell'impresa nel Registro delle Imprese, agevolazioni fiscali, nonché deroghe al diritto societario e una disciplina particolare nei rapporti di lavoro nell'impresa.

---

# **Alcuni dati statistici**

# SOCIETÀ ISCRITTE ALLA SEZIONE DELLE STARTUP INNOVATIVE

Regione	Numero società
ABRUZZO	169
BASILICATA	50
CALABRIA	165
CAMPANIA	497
EMILIA-ROMAGNA	789
FRIULI-VENEZIA GIULIA	168
LAZIO	673
LIGURIA	122
LOMBARDIA	1613
MARCHE	331
MOLISE	35
PIEMONTE	388
PUGLIA	268
SARDEGNA	146
SICILIA	348
TOSCANA	326
TRENTINO-ALTO ADIGE	234
UMBRIA	122
VALLE D'AOSTA	14
VENETO	624
<b>ITALIA</b>	<b>7082</b>

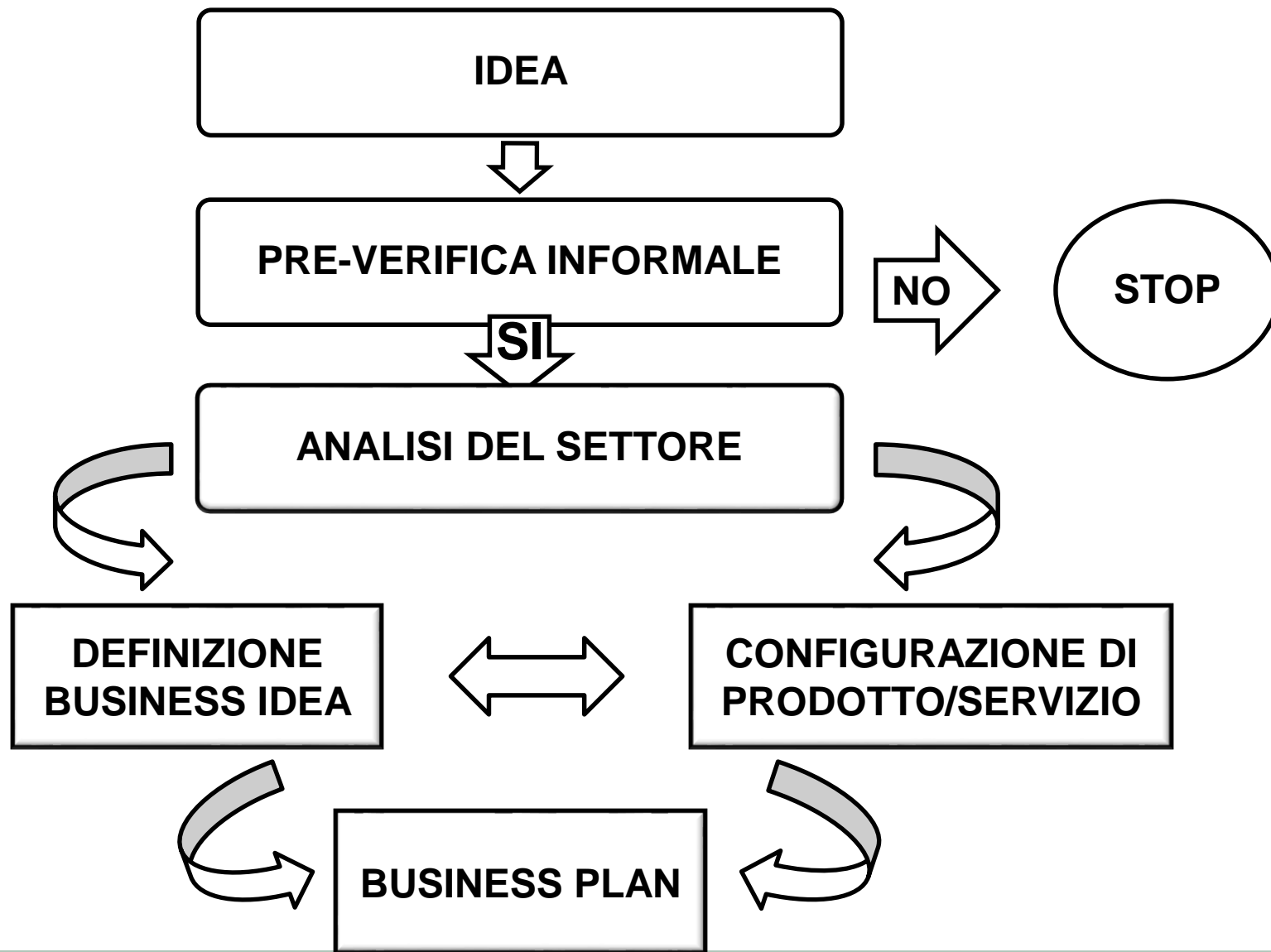
Fonte: Camera Di Commercio

---

# **Aspetti critici**

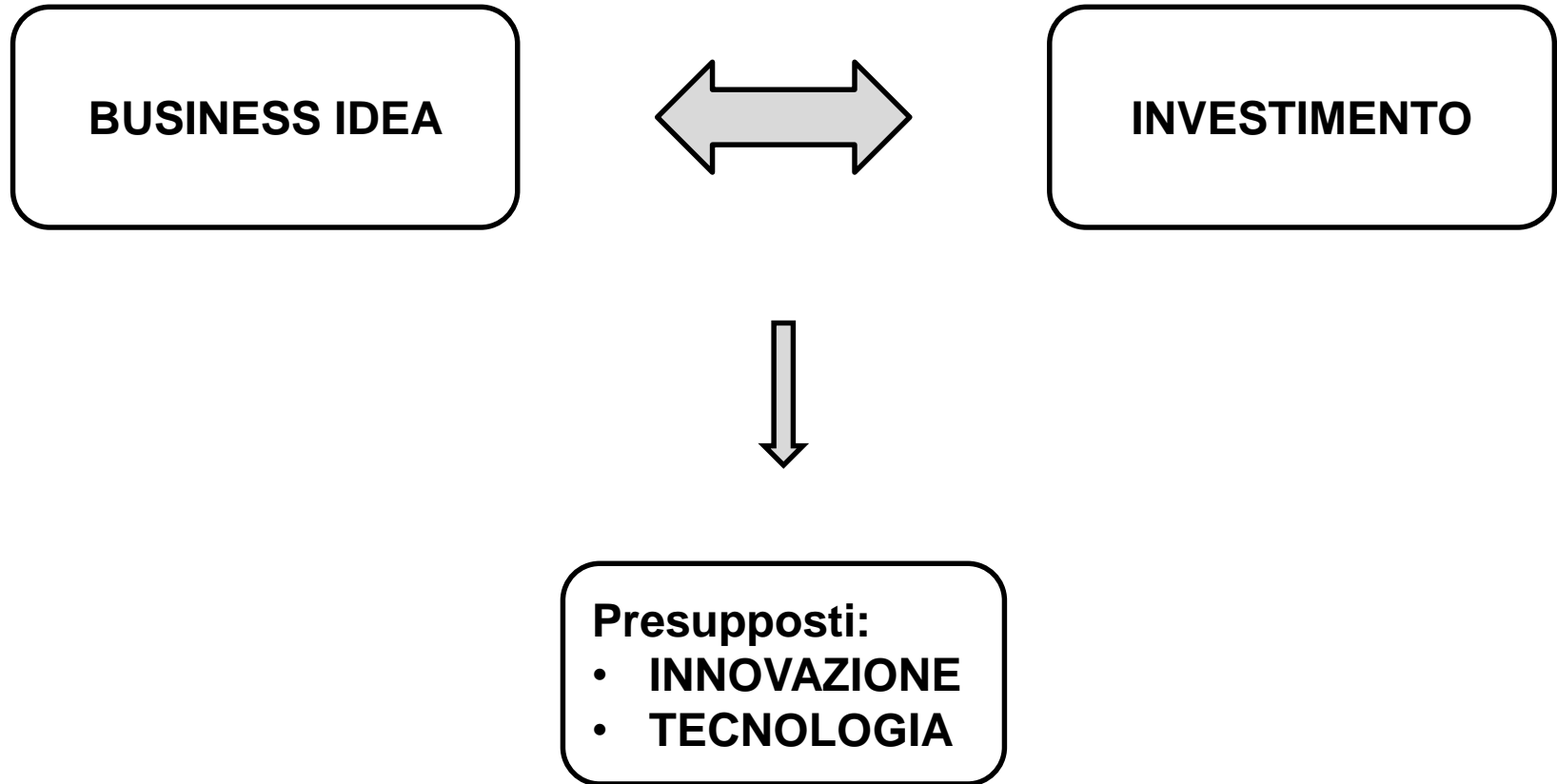
**La Business Idea deve  
essere esplicitata e trovare  
conferma nel Business Plan**

# IL PRESUPPOSTO DELL'INNOVAZIONE



# IL PRESUPPOSTO DELL'INVESTIMENTO

---

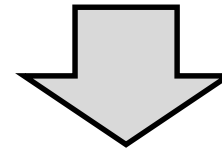


# IL PRESUPPOSTO DELL'INVESTIMENTO

---



**AVVIO DI UN PROGETTO**



**ANALISI DEL FABBISOGNO  
FINANZIARIO**



# IL PRESUPPOSTO DEL FINANZIAMENTO

---

**EQUITY**



**NON -  
EQUITY**



## NON - EQUITY

### FORME DI FINANZIAMENTO TRADIZIONALI

- DEBITO BANCARIO
- INCUBATORI
- FINANZA AGEVOLATA
- FONDI DI INVESTIMENTO
- INVESTITORI PRIVATI O *BUSINESS ANGELS*
- QUOTAZIONE SULL'AIM DI BORSA ITALIANA, DEDICATO ALLE PMI
- ...

### INDUSTRIA 4.0

- DETRAZIONI FISCALI
- ASSORBIMENTO DELLE PERDITE DA SOCIETA' «SPONSOR»
- PIR
- PROGRAMMA «ACCELERATORI DI IMPRESA»
- FONDI DI INVESTIMENTO

**EQUITY**



- **EQUITY CROWDFUNDING**
- **WORK FOR EQUITY**



## IL PRESUPPOSTO DEL FINANZIAMENTO



**SOTTOCAPITALIZZAZIONE**



Può ricadere subito nei casi dettati dall'art. 2482 c.c.:

**Bis)** La decisione dei soci di ridurre il capitale sociale può essere eseguita soltanto dopo novanta giorni dal giorno dell'iscrizione nel registro delle imprese della decisione medesima, purché entro questo termine nessun creditore sociale anteriore all'iscrizione abbia fatto opposizione.

**Ter)** Il tribunale, quando ritenga infondato il pericolo di pregiudizio per i creditori oppure la società abbia prestato un'idonea garanzia, dispone che l'esecuzione abbia luogo nonostante l'opposizione.



**RICORSO ALL'EQUITY → MAGGIORE TUTELA**

---

# **Il ruolo del commercialista**

# IL RUOLO DEL COMMERCIALISTA

---

Ruolo cruciale sotto molteplici punti di vista mettendo a disposizione le proprie **conoscenze e competenze**



- nell'affiancamento del soggetto intenzionato a partecipare al bando di erogazione di un finanziamento, attraverso:
  - la definizione del progetto,
  - la valutazione tecnica,
  - la redazione del business plan,
  - l'assistenza di carattere fiscale, contabile ed amministrativa;
- nell'implementare, avviare o innovare la propria attività di impresa.

---

**Grazie per l'attenzione**