

«Dammi tre parole»

Il resto ce lo metti tu!

Relatori: **Gualtiero Fantoni &
Massimiliano Gini**



CAMERA DI COMMERCIO
REGGIO CALABRIA



CHI SIAMO

Siamo una startup innovativa e spin-off dell'Università di Pisa, fondata nel 2020.

Operiamo nel nuovissimo campo dell'EdTech, offrendo soluzioni innovative per la formazione, il training on the job e la co-progettazione destinate a lavoratori e imprese che vogliono crescere velocemente su tematiche della Digital Transformation, Sustainability, Entrepreneurship.

BEAMNEUP

PRESENTIAMOCI

- Chi sono i partecipanti
- Grado di conoscenza e utilizzo della GenAI

BEAMNEUP



CAMERA DI COMMERCIO
REGGIO CALABRIA



pd punto
impresa
digitale

Berga-THON

Un concorso di idee che ha l'obiettivo di incoraggiare la creatività, stimolare lo sviluppo di idee di business e soluzioni innovative nella filiera turistica e selezionare progetti con maggiore potenzialità.

In particolare, l'Hackathon richiederà ai partecipanti di:

“Ideare un prodotto/servizio, pensato per la filiera turismo-cultura-enogastronomia nella Città Metropolitana e focalizzato sul bergamoto di Reggio Calabria, che utilizzi le tecnologie digitali 4.0 e/o l'Intelligenza Artificiale per la valorizzazione e la narrazione del territorio”



CAMERA DI COMMERCIO
REGGIO CALABRIA



pd punto
impresa
digitale

Regolamento - sintesi

Il progetto dovrà essere fornito su un **lean canvas** fornito dall'organizzazione e dovrà essere presentato assieme alla **presentazione**

I criteri di valutazione:

QUALITA' DELLA PROPOSTA (Innovazione e grado di impatto sociale ed ambientale della proposta, Qualità dell'analisi di mercato svolta, Qualità delle prospettive in termini economici e di impatto economico/turistico sul territorio; Realizzabilità tecnica della proposta, Qualità della presentazione, Qualità del Business model nel complesso)

COERENZA DELLA PROPOSTA CON IL TEMA DELL'HACKATHON (Valorizzazione del bergamotto, Valorizzazione delle tipicità locali della città metropolitana di Reggio Calabria, Livello di impatto sul settore turistico, Utilizzo di tecnologie 4.0 - AI)

QUALITA' DEL TEAM



Il webinar affronterà le sfide comuni di **produttività** delle organizzazioni



I partecipanti otterranno una comprensione delle capacità di **ChatGPT:**

- di migliorare la comunicazione e la collaborazione
- di velocizzare l'analisi dei dati
- di supportare i processi decisionali
- di **potenziare la fase creativa**



Il webinar prevede il rilascio di uno strumento per applicare le conoscenze acquisite.

ChatGPT e i superpoteri

Ma attenti alla kriptonite!



<https://chat.openai.com/>



Introduction



Risks



Using ChatGPT



Take-away

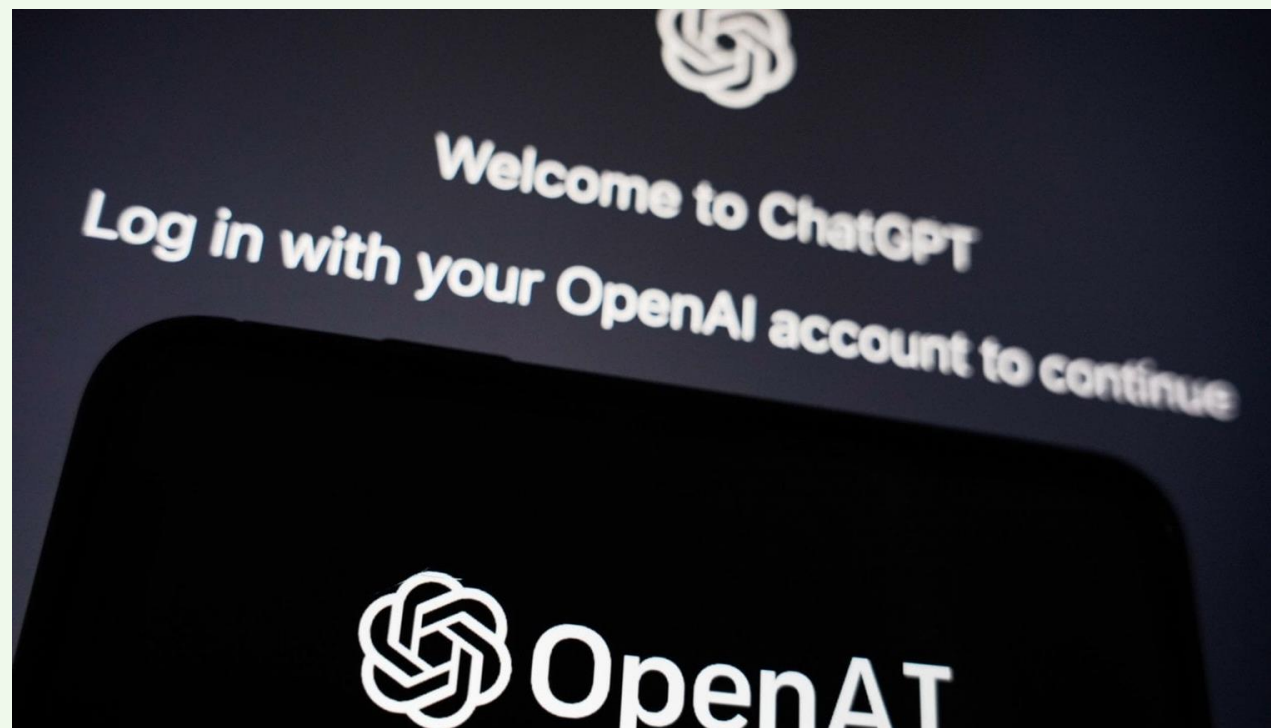
Agenda

INTRODUZIONE

COSA è ChatGPT



ChatGPT è un **modello linguistico** addestrato per seguire un'istruzione in un prompt e fornire una **risposta dettagliata**.

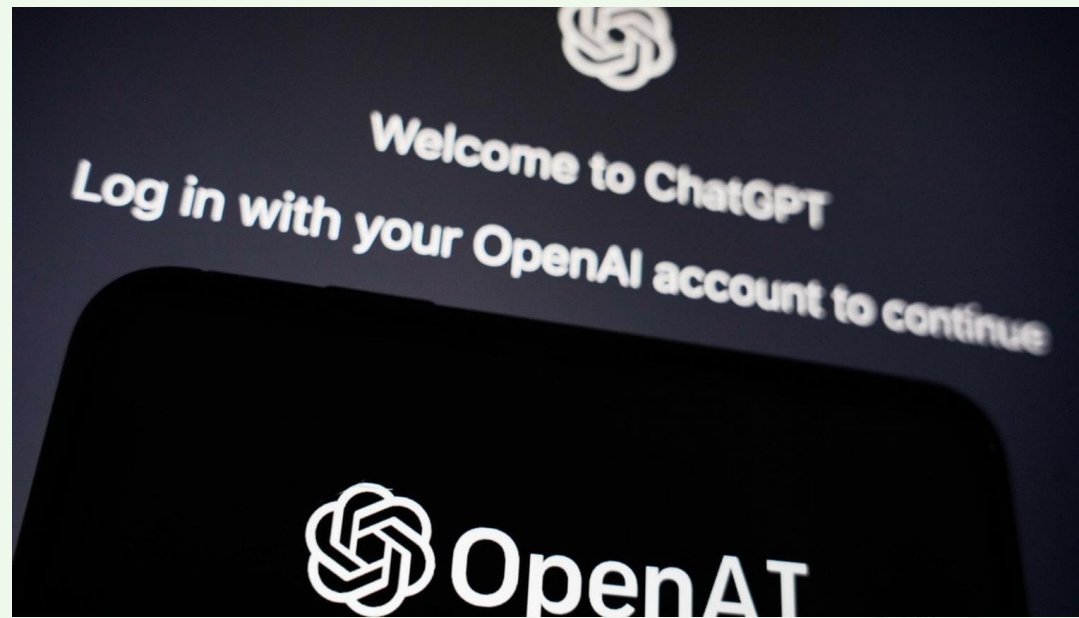


INTRODUZIONE

COSA è ChatGPT

ChatGPT è un **modello linguistico** addestrato per seguire un'istruzione in un prompt e fornire una **risposta dettagliata**.

GPT sta per **Generative Pre-trained Transformer**, una famiglia di modelli del linguaggio naturale.



INTRODUZIONE

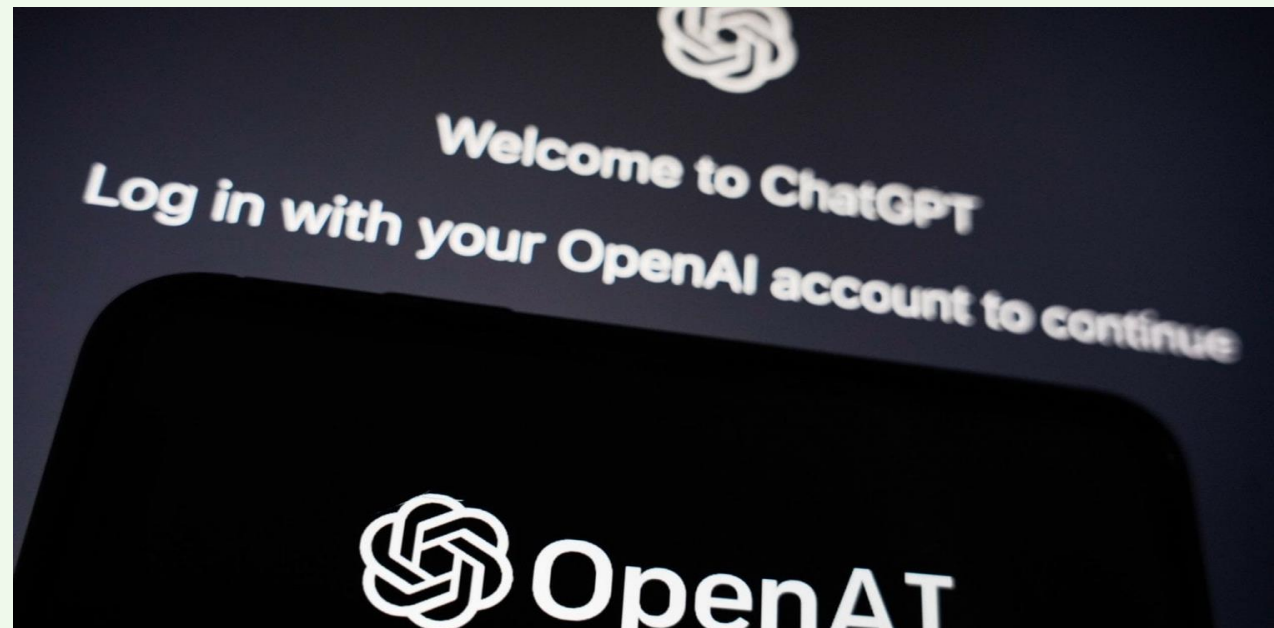
COSA è ChatGPT



ChatGPT è un **modello linguistico** addestrato per seguire un'istruzione in un prompt e fornire una **risposta dettagliata**.

GPT sta per **Generative Pre-trained Transformer**, una famiglia di modelli del linguaggio naturale.

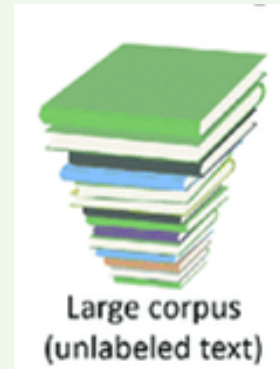
Questa **intelligenza artificiale generativa** consente agli utenti di **interagire** con un computer in modo **conversazionale**.



INTRODUZIONE

Come è stato addestrato ChatGPT?




- Un modello linguistico è la **distribuzione di probabilità** su sequenze di parole (token).
- I modelli linguistici analizzano un ampio corpus di dati testuali per fornire una base per le loro **previsioni sulle parole**.
- Sono utilizzati nelle applicazioni di **elaborazione del linguaggio naturale** (NLP), come quelle che generano testo come output.




INTRODUZIONE

A step back



<p>ELIZA A computer scientist at MIT develops ELIZA, the first chatbot.</p>	19 66	<p>Basic chatbots The first generation of chatbots used decision trees and simple keyword-recognition capabilities to generate scripted responses. While these chatbots can only process a strict set of inquiries, they continue to help modern contact centers answer customers' frequently asked questions.</p> 
<p>A.L.I.C.E. Inspired by ELIZA, Richard Wallace creates a similar yet more complex chatbot.</p>	19 95	
<p>SmarterChild ActiveBuddy develops a chatbot to interact with AOL Instant Messenger users.</p>	20 01	
<p>Conversational agents These tools use advanced natural language processing and ML to understand complex human language, process voice commands and learn from past interactions. This kind of chatbot can remind contact center agents of upcoming appointments and answer complex customer questions.</p> 	20 10	<p>IBM Watson IBM develops Watson, a question-answering computer system, to compete on the TV show, <i>Jeopardy!</i></p>
	20 11	<p>Siri Apple incorporates virtual assistant, Siri, into its iPhone 4S.</p>
	20 14	<p>Alexa Amazon releases a virtual assistant, Alexa, alongside the company's Echo speaker.</p>
<p>Jasper AI Jasper AI launches a generative copywriting platform for business users.</p>	20 21	<p>Generative AI chatbots Advancements in ML, such as transformers, have let developers train ML models on massive data sets to create generative AI chatbots. In contact centers, these chatbots can help agents compose emails, summarize past customer conversations and draft social media responses.</p> 
<p>ChatGPT OpenAI releases a free, general-purpose generative AI chatbot to the public.</p>	20 22	
<p>Bard Google releases its own generative AI chatbot to the public.</p>	20 23	

DESIGN: LINDA KOLRY; ICON: YLV/DESIGN/ADOBE STOCK

©2023 TECHTARGET. ALL RIGHTS RESERVED. 

INTRODUZIONE

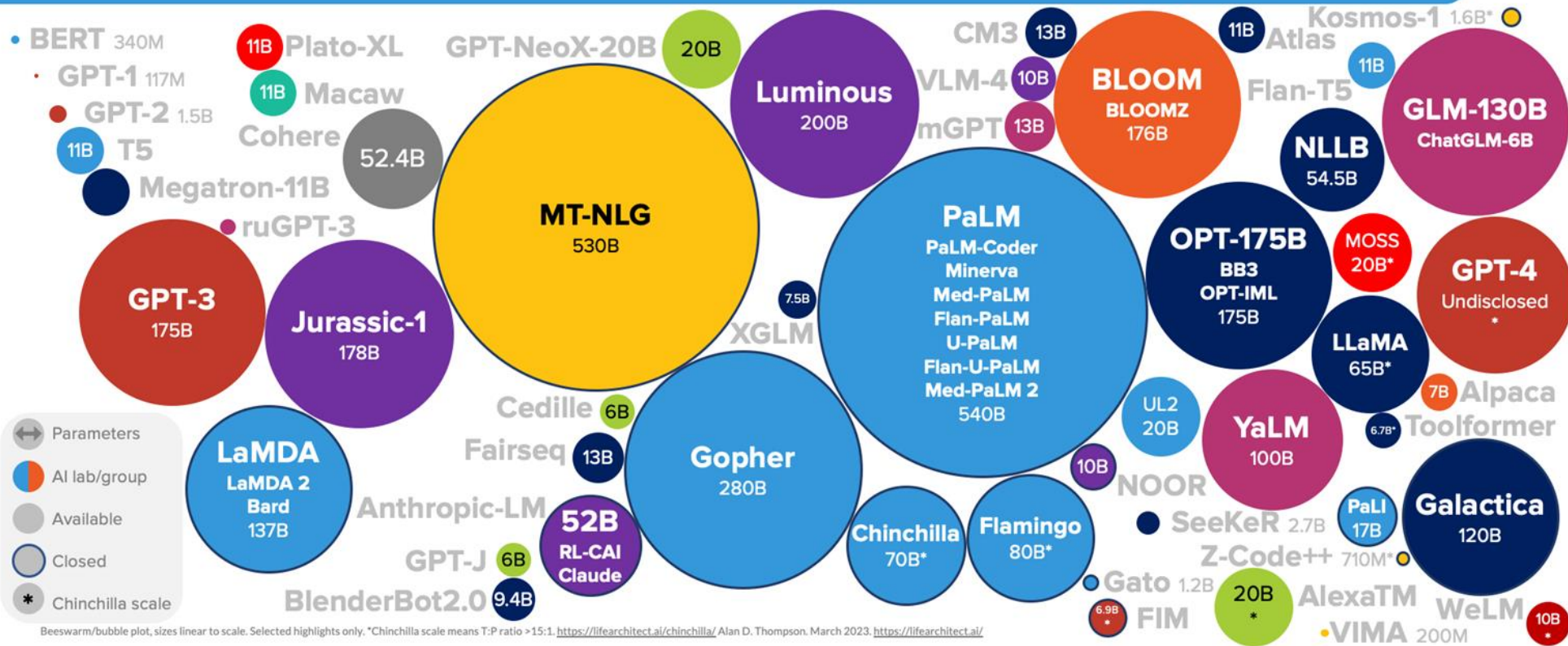
Alla base di ChatGPT?

ChatGPT ha imparato da **570 GB** di dati che rappresentano oltre 300 miliardi di parole.

Ha circa **175 miliardi di parametri**.



LANGUAGE MODEL SIZES TO MAR/2023



[LifeArchitect.ai/models](https://lifaichitect.ai/models)

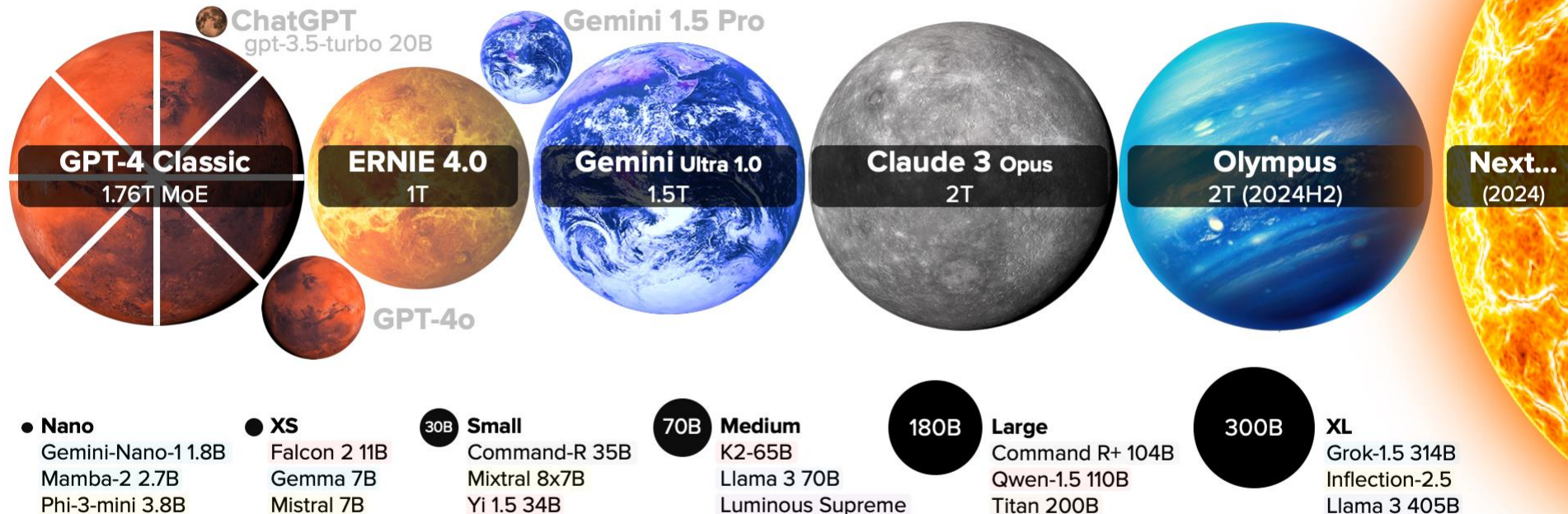
INTRODUZIONE

Alla base di ChatGPT?

Questa la
situazione a
Giugno 2024



LARGE LANGUAGE MODEL HIGHLIGHTS (JUN/2024)



Parameters

AI lab/group

+ more than 350 documented models at [LifeArchitect.ai/models-table](https://life architect.ai/models-table)

Sizes linear to scale. Selected highlights only. All 350+ models: <https://life architect.ai/models-table/>; Alan D. Thompson. 2021-2024.

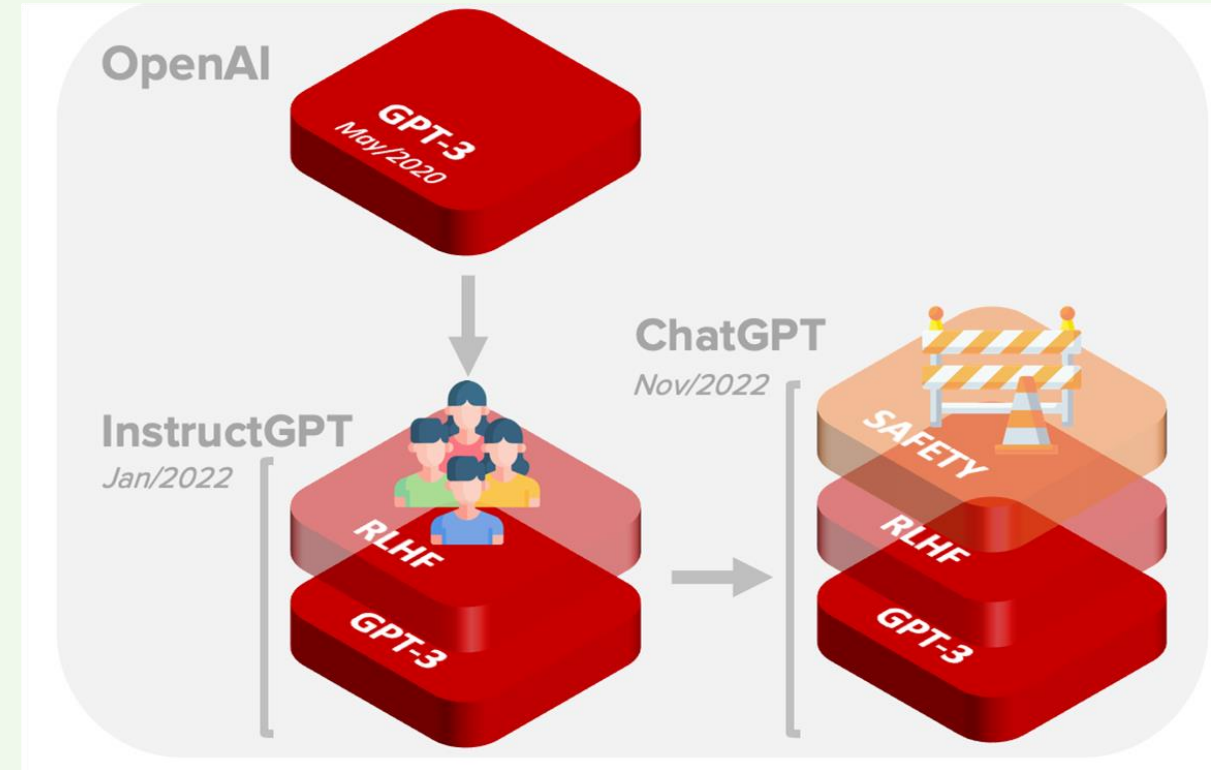
[LifeArchitect.ai/models](https://life architect.ai/models)

INTRODUZIONE

Per cosa è stato addestrato ChatGPT?

ChatGPT è un modello **"task agnostico"** ovvero indipendente dall'obiettivo che avete. Sa scrivere, riassumere, classificare e molte altre cose... con un solo modello e tanta conoscenza (memoria)!

ChatGPT è poi stato addestrato (*fine-tuned*) sulle conversazioni tramite modelli di apprendimento basato sul rinforzo per imparare a e-seguire i vostri ordini.

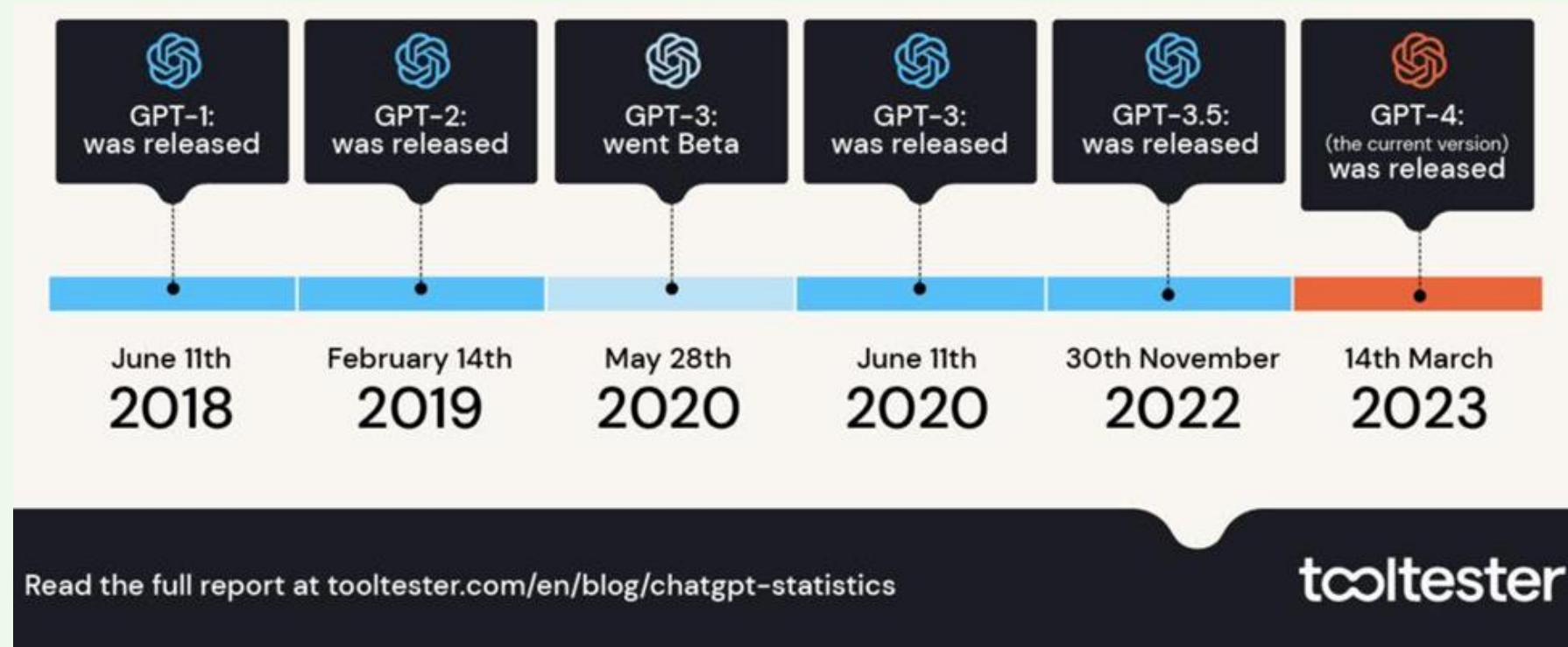


INTRODUZIONE

ChatGPT: due info



OpenAI was officially established on **December 11, 2015**, by several tech luminaries such as Elon Musk, Sam Altman, Greg Brockman, Ilya Sutskever, John Schulman, and Wojciech Zaremba, among others.



INTRODUZIONE

ChatGPT: statistiche

+1 million users in only **5 days**
and **100 million** monthly users
in **January 2023**

(UBS analyst estimates)

+266 million visits to the
ChatGPT website in December
2022

(Similarweb estimate)



INTRODUZIONE

ChatGPT e i concorrenti



CLAUDE 3.5



GEMINI



GPT-4o



CAMERA DI COMMERCIO
REGGIO CALABRIA



in.form.a.
AZIENDA SPECIALE
Camera di Commercio Reggio Calabria



punto
impresa
digitale

INTRODUZIONE

GPT e GEMS

GPT

Scopri e crea versioni personalizzate di ChatGPT che riuniscano istruzioni, conoscenze aggiuntive e qualsiasi combinazione di competenze.

Q Cerca GPT

Prime scelte DALL-E Scrittura Produttività Ricerca e analisi Programmazione Istruzione Stile d. →

In evidenza

I GPT migliori della settimana



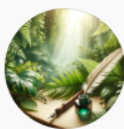
Marketing Research and Competitive...

Your go-to assistant for cutting-edge marketing insights and analysis, leveraging APIs to...
Di Mike Benjamin



Code Tutor

Let's code together! I'm Khanmigo Lite, by Khan Academy. I won't write the code for you, but I'll hel...
Di khanacademy.org



Writing Assistant

Enhanced writing & editing support.
Di Mohammed Ziara



SciSpace

Do hours worth of research in minutes. Instantly access 287M+ papers, analyze papers at lightnin...
Di scispace.com

Gestore dei Gem

Predefiniti di Google

Mostra altro ↕



Generatore di idee

Trova facilmente ispirazione e idee originali per feste, regali, nuove...



Consulente di carriera

Sfrutta al meglio il tuo potenziale professionale. Ottieni un piano...



Partner di program...

Migliora le tue capacità di programmazione. Ottieni l'aiuto di cui hai bisogno...



Coach per l'apprend...

Sono qui per aiutarti a imparare nuovi concetti e a esercitarti a metterli in...

I tuoi Gem

+ Nuovo Gem

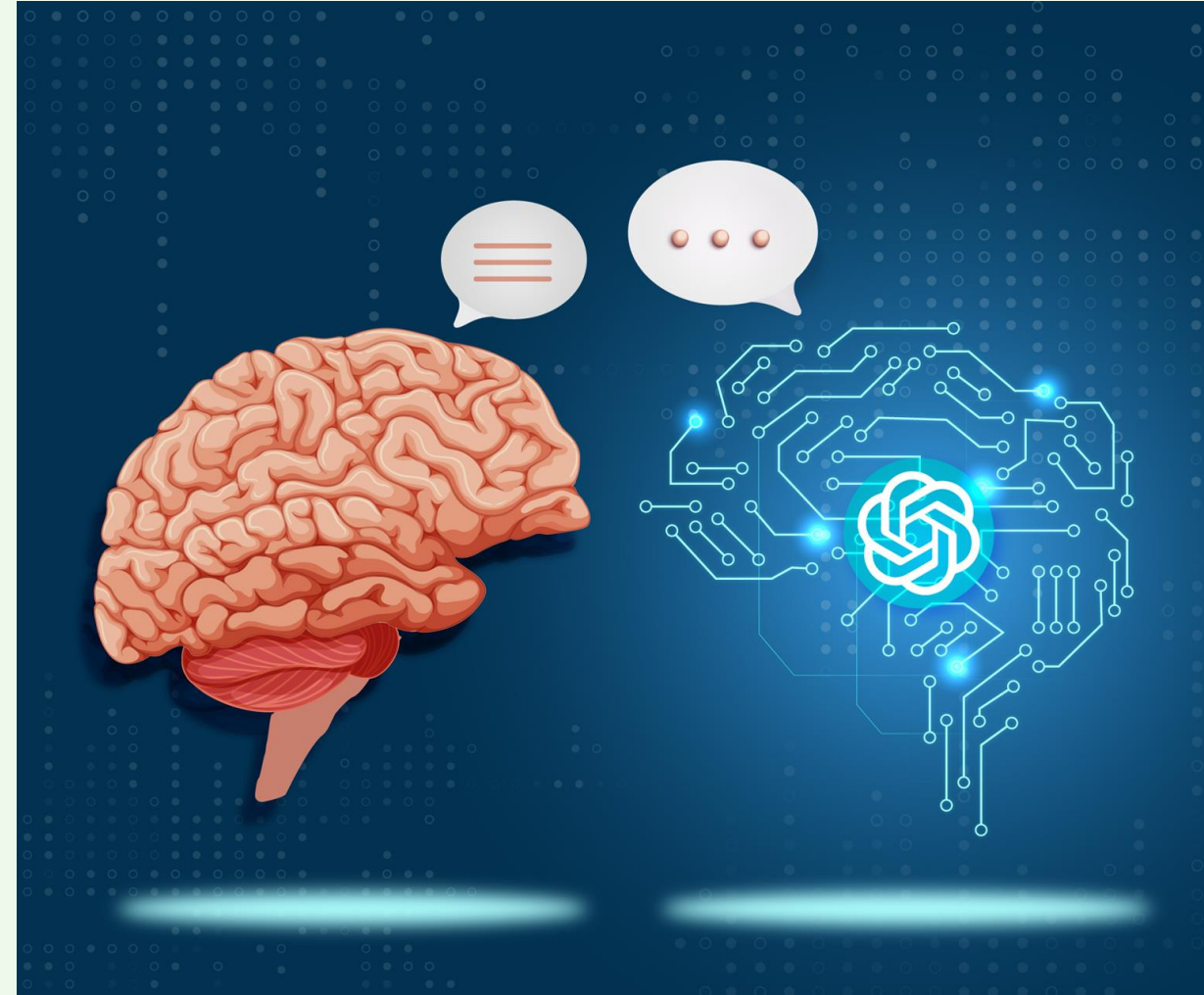
 Introduction Risks Using ChatGPT Take-away

Agenda

- Gualtiero Fantoni, Filippo Chiarello, Irene Spada
- CRASH COURSE - Using Generative AI to boost productivity at work and...not only

RISCHI

All'inizio del **2022**, ed è già da tempo che abbiamo interagito con i primi motori generativi, i **risultati** seppur interessanti **non** sono stati **sorprendenti**. Poi mese dopo mese, prima lentamente poi a velocità impressionante, i generatori di IA come ChatGPT hanno iniziato a produrre risultati paragonabili a quelli di un essere umano. Ora percepire qualsiasi differenza è quasi **impossibile** per alcuni compiti.



RISCHI

Ma attenzione, per generare e non ripetere a **pappagallo** ciò che ha **imparato**, deve necessariamente dimenticare il testo esatto che ha *studiato!*

Quindi, se hai bisogno di **informazioni** da una fonte **accurata** e **"vera"** usa **Google**, se hai bisogno di **comporre qualcosa di nuovo** allora **ChatGPT** fa per te!



Learns random phrases



Doesn't understand shit about what it learns



Occasionally speaks nonsense



Is a cute birdie parrot



Source: Reddit

Gèrd

RISCHI

GU

scrivi tre numeri di tre lettere



Ecco tre numeri di tre lettere:

1. Tre
2. Cin
3. Set

GU

scrivimi un sonetto sulla primavera in toscana



Sotto il sole gentile di Toscana,
La primavera sboccia in mille fiori,
I prati e i campi danzano all'aurora,
E il cuore si rallegra nei suoi ardori.

I cipressi maestosi in fila si ergono,
Tra colline coperte di viti verdi,
E tra le valli dorate risplendono,
I paesaggi toscani che l'anima inebri.

L'aria profuma di fiori d'arancio,
E il cielo azzurro è un dipinto di Leonardo,
Nelle piazze antiche, il tempo fa un balzo,
E l'arte e la cultura sono il nostro tesoro.

In questa terra di dolci colline,
La primavera in Toscana è un incanto,
Un inno alla bellezza che ci illumina,
E nel cuore di ognuno ci mette un canto.

GU

ma le rime sono sbagliate: la sequenza è ABAB ABAB CDE CDE



Chiedo scusa per l'errore precedente. Ecco un nuovo sonetto sulla
la sequenza ABAB ABAB CDE CDE:

Nel cuore gentile della Toscana (A)
La primavera sboccia con grazia e luce, (B)
Tra colline e valli in festa con dolce speranza, (A)
Un paesaggio di colori che mai seduce. (B)

I cipressi e i pini in alto s'ergono (A)
Sotto il cielo sereno, al sole danzante, (B)
Tra le viti e gli ulivi che sussurrano, (A)
La bellezza toscana è sempre avvolgente. (B)

L'aria è impregnata di fiori e agrumi (C)
I campi si vestono di verde e di fiori (D)
In questa terra, i sogni diventano veri. (E)

E nelle piazze antiche e nei piccoli borghi, (C)
La cultura e l'arte raccontano storie, (D)
La primavera in Toscana è un sogno che ti sorprende. (E)

RISCHI



scrivi una frase di 21 parole sul vino



"Tra le viti e le colline baciati dal sole, il vino racconta storie millenarie, incanta i sensi e unisce i cuori."

Sono 21!



scrivi una frase di 27 parole sul vino



"Una bottiglia di vino è come una finestra aperta su un mondo di tradizione, cultura e passione, che si può assaporare in ogni sorso."

Sono 24!

È stato introdotto un modello che conta e lavora bene fino a circa 20, ma sopra fa casino coi caratteri e con il numero delle parole

RISCHI



Scrivi una frase sul vino di 50 caratteri



"Vino: un elisir di piacere."



Vino: un elisir di piacere.

Conteggio parole ? X

Statistiche:

Pagine	1
Parole	5
Caratteri (spazi esclusi)	23
Caratteri (spazi inclusi)	28
Paragrafi	1
Righe	2

Includi caselle di testo, note a piè di pagina e di chiusura

Chiudi



CAMERA DI COMMERCIO
REGGIO CALABRIA



pd punto
impresa
digitale

LA RIVISTA DI ENIGMISTICA PRIMA PER FONDAZIONE E PER DIFFUSIONE

LA SETTIMANA ENIGMISTICA

25 Gennaio 2018
N. 4479 Anno 87
Euro 1,60 (in Italia)

Poste Italiane S.p.A. - Settimanale. Sped. abb. postale D.L. 353/2003 (L. 46/2004) art. 1 com. 1 LO/MI.

Periodico di parole crociate, rebus, enigmi, passatempi, varietà, umorismo, ecc.

ESCE IL GIOVEDÌ

Direzione e Redazione
Palazzo Vittoria
Piazza Cinque Giornate 10
20129 - Milano
Telefono: 02-55.190.591
Abbonamenti: 039-9991541
Distribuzione: 02-660.301

Numeri arretrati: 3,20 euro
Abbonamento: 75 euro
Versamenti sul C.C.P.
n. 56427453 - «leO arL»
abbonamenti@ieoinf.it

www.lasettimanaenigmistica.com

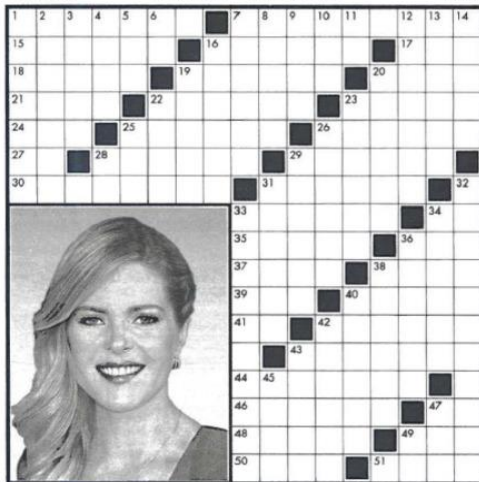
ORIZZONTALI

1. Permuta, cambio - 7. La prendono tutti per il collo - 15. Università - 16. Coltivazione di *carneroli* - 17. Soffiato da participio passato - 18. La matita per la lavagna - 19. Il Santo con le chiavi - 20. ... *Wars*, *Guerre Stellari* - 21. La moda degli abiti unici e costosi - 22. Il tegame per le torte - 23. Può sostituire lo zucchero - 24. Prima d'ora - 25. A volte si crede su questa - 26. Macchina affusolatrice - 27. Le ultime di mille - 28. Cost è una risata di cuore - 29. Un pezzo del numismatico - 30. Gli Asiatici di Teheran - 31. I furti... a mano armata - 33. Non è mai sazio - 34. Firenze - 35. I Pelliosse avevano quella di guerra - 36. La *manma* degli Abba - 37. Seccatura - 38. Un Sean attore - 39. La *teca* con i vini - 40. Un collega di Danton - 41. Nel gelato e nel bigné - 42. Escono dal calice del fiore - 43. Un tragico transatlantico - 44. Gruppo di case - 46. Un uccello cinerino - 47. I confini del Nepal - 48. Frantumato - 49. Il Gibson di *Braveheart* - 50. Li onora la Patria - 51. E' attaccata all'Europa.

547727.

PAROLE CROCIATE

(Maven)



Elisabetta Pellini

VERTICALI

1. Si ritirano all'arrivo - 2. Lo studio dell'artista - 3. Una trocchia di aglio - 4. La curva del fiume - 5. Matteo... per gli amici - 6. Così inizia il torneo - 7. L'asta che sostiene il pistone - 8. La prende chi si comunica - 9. Se la toglie il peso è netto - 10. Lo zio di Pedro - 11. Le vocali in riga - 12. Nasosto, allo stato potenziale - 13. La squadra degli Azzurri - 14. Spicca il volo - 16. I calci da 11 metri - 19. Una celebre Evita - 20. Annunciano gli arrivi delle ambulanze - 22. Un covo sotto terra - 23. Il nome della Guerriera - 25. Non adesso, in seguito - 26. Casa vecchia e lurida - 28. Il centro della Bosnia - 29. L'attributo del peggior torto - 31. Finestrone circolare delle chiese gotiche - 32. Si acquista in un vivaio - 33. Farneticare, sragionare - 34. Le gare più seguite - 36. Frequentata stazione termale dell'Alto Adige - 38. Si mangiano lesse o fritte - 40. Un gas in cucina - 42. I protagonisti dei GP - 43. Lo ha uno dei due litiganti - 45. Lo è Todero brontolone - 47. Dentro i - 49. La Stella attrice (iniz.).

A pagina 34, a concorso: **PAROLE CROCIATE AD ANELLI**

Cos'altro non sa fare ChatGPT 3.5?

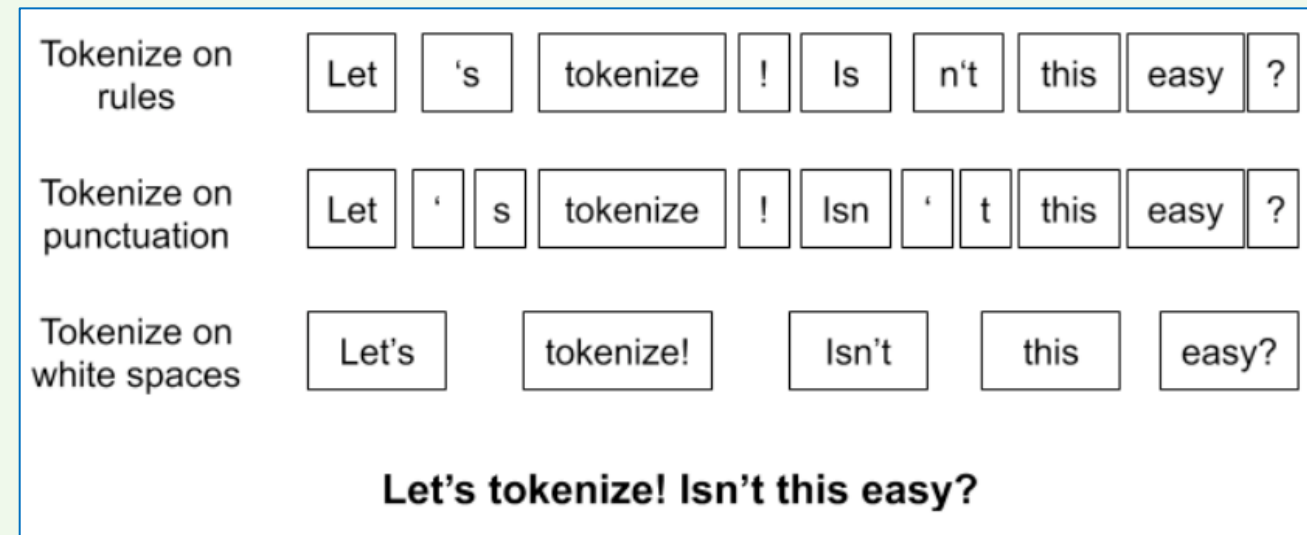


- rebus,
- anagrammi,
- sciarade
- e tutti i giochi di parole.
- Barzellette e indovinelli.

ChatGPT 4o è migliorato, ad esempio sui giochi di parole, ma su altre sfide come ad esempio le parole crociate, le rime, contare le parole, ha ancora problemi....

I *Large language models* non sono stati addestrati sulle parole ma sui token (pezzi di parola: prefissi, suffissi, ecc..). È per questo che sbaglia le rime!

I token in ChatGPT si riferiscono alle unità di testo utilizzate dall'algorithmo per elaborare e generare risposte. In generale, un token può essere una singola parola, un carattere di punteggiatura o una parte di una parola, ad esempio un prefisso, una radice o un suffisso. I token vengono utilizzati per suddividere il testo in unità più piccole per l'elaborazione da parte del modello linguistico.



RISKS

ChatGPT



Examples

"Explain quantum computing in simple terms" →

"Got any creative ideas for a 10 year old's birthday?" →

"How do I make an HTTP request in Javascript?" →



Capabilities

Remembers what user said earlier in the conversation

Allows user to provide follow-up corrections

Trained to decline inappropriate requests

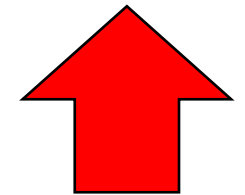
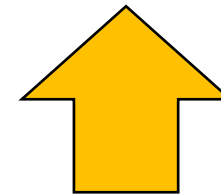
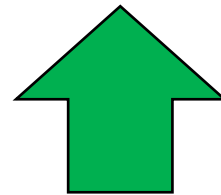


Limitations

May occasionally generate incorrect information

May occasionally produce harmful instructions or biased content

Limited knowledge of world and events after 2021

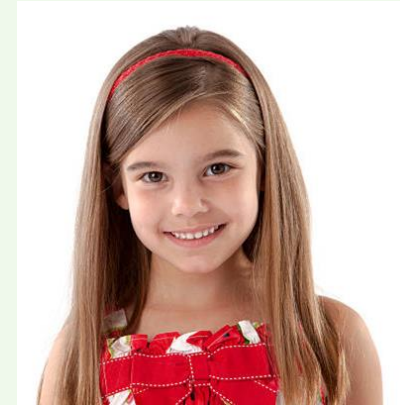


Send a message.



ChatGPT may produce inaccurate information about people, places, or facts. [ChatGPT May 12 Version](#)

Quando comunichiamo tra di noi scegliamo **cosa** dire e **come** dirlo per far sì che le informazioni tra noi e l'interlocutore passino correttamente, quindi cambieremo **vocabolario e forma** in base alla persona con cui parliamo: più facile con breve frasi con un bambino, più complesse e con termini specifici nel caso di una conversazione tra adulti.



Ma chi è ChatGPT e come possiamo adattare il nostro modo di interagire in base al suo “stile cognitivo”?

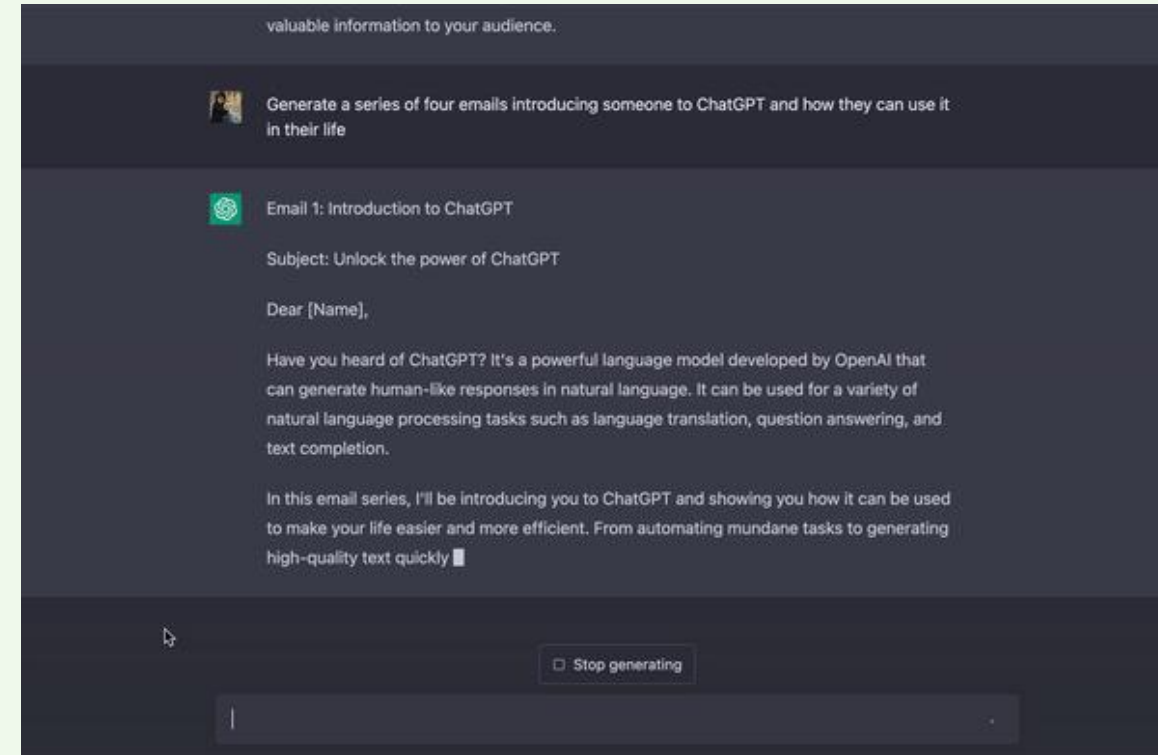




Perché è così lento?

Risp: "...perché, come ci hai spiegato, ChatGPT è un modello che prevede la parola successiva sulla base di quella precedente..."

Beh, non credi che dal punto di vista informatico ci voglia così tanto tempo?



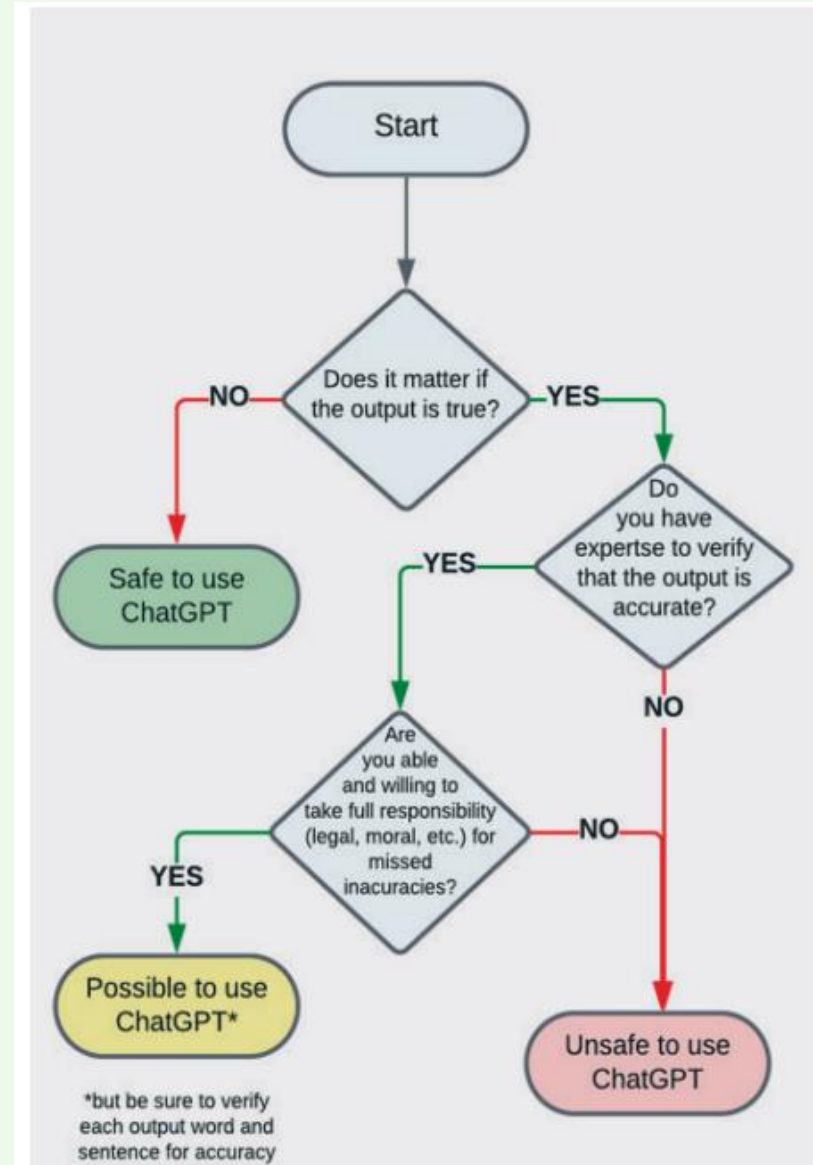
Scrive carattere per carattere...ma non lavorava sui token? In realtà questo è un **trucco cognitivo** che ti fa pensare che dietro ci sia qualcuno che scrive: ti spingono a un approccio **animistico alla tecnologia**. Rafforza la percezione che l'output prodotto abbia meriti maggiori/comparabili rispetto a.... quelli prodotti da un essere umano.



- È bravissimo a ingannarci poiché la qualità della **forma e del lessico** supera il valore del contenuto.
- La chat è anche un modo per **tenerti connesso** al servizio e farti fare **molteplici richieste**; infatti alcuni servizi sono e saranno fatturati in base al numero di token
- Solo apparentemente le risposte sbagliate di ChatGPT non sono un costo... ma per te sono una **perdita di tempo** (ma tanto non misuri quanto tempo impieghi ad interagire)
- Inoltre per ogni interazione bisogna leggere e controllare cosa ha scritto ChatGPT per capire come reindirizzarlo... e costa **attenzione e tempo**

RISCHI

Caveat



RISCHI

Quello Chat GPT non sa

- Aiutarti su argomenti con **statistiche molto basse**
- Gli aspetti di **dettaglio** sono inondati da contenuti molto frequenti (buon senso, conoscenza comune).
- Ragionamento **causale**
- Innovazione **Radicale**
- Comunicazione dell'**unicità**

Come **ChatGPT** può generare un contenuto specifico se non ha conoscenza specifica?

Probabilità

La probabilità che ChatGPT differisca dalle aspettative dipende dall'attività.

Alto: scrivere qualcosa di specifico in un contesto molto specialistico

Alto: espansione di un testo

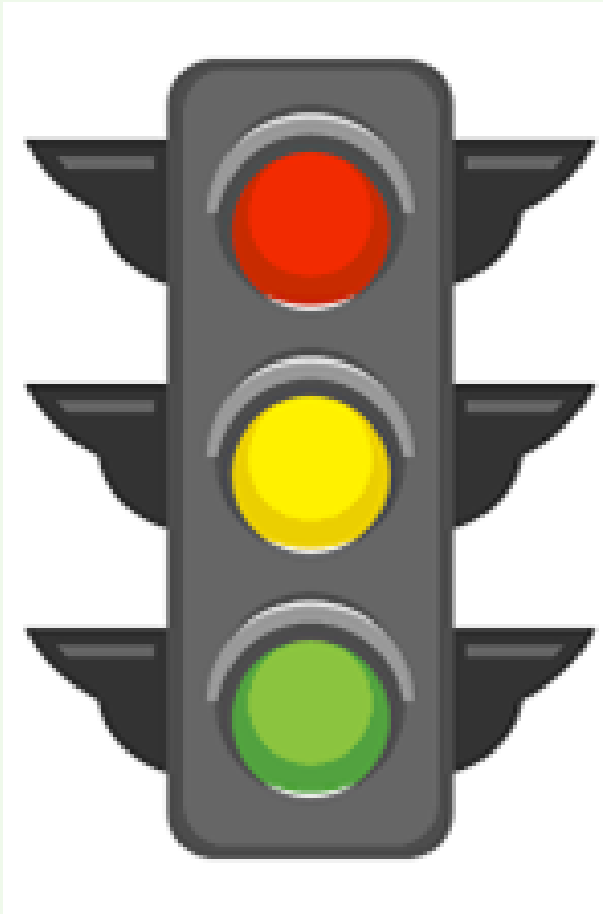
Alto: dettagliare qualcosa da un testo iniziale

Medio: scrivere qc in un contesto che conosci

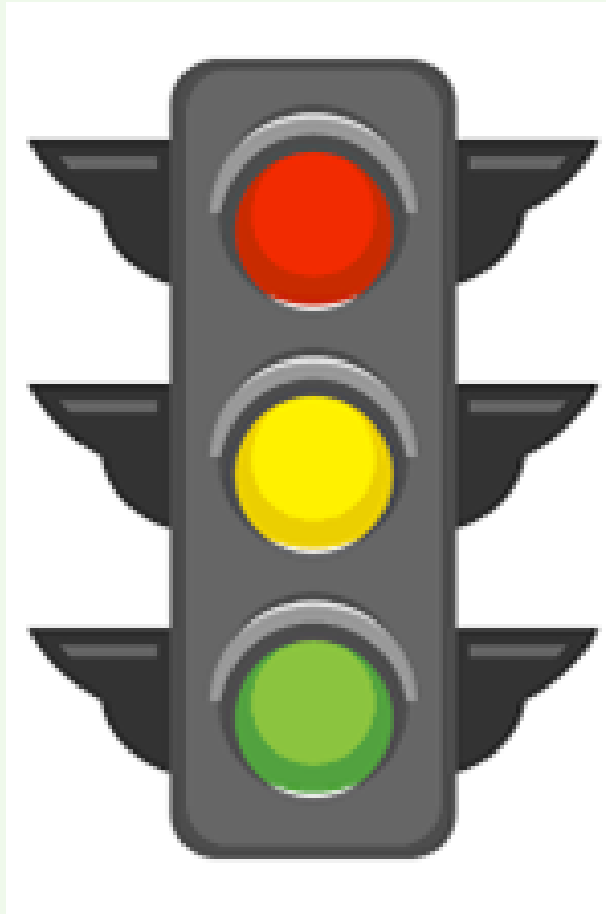
Medio: scrivere qc in generale in un contesto che non conosci

Basso: riformulazione, riassunti

Basso: traduzioni



Gravità



La probabilità che ChatGPT differisca dalle aspettative dipende dall'attività.

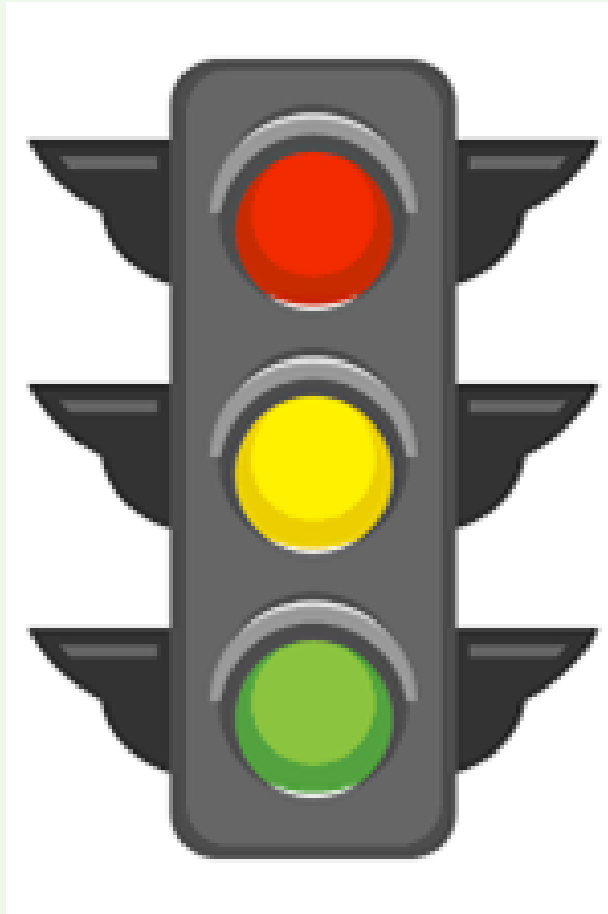
Alto: testo con implicazioni legali (e tu non sei un avvocato!)

Alto: invia un'e-mail al tuo megaboss

Medio: documenti creativi (senza obblighi)

Basso: attività ordinarie (e-mail a colleghi o amici)

Basso: manifesto per la parrocchia o per il bowling



Rilevabilità *(della serie: «Ma me ne accorgo?»)*

La probabilità che ChatGPT differisca dalle aspettative dipende dall'attività.

Alto: argomenti che non conosci

Alto: modelli che non comprendi

Medio: argomenti che non conosci ma a cui puoi arrivare con le tue competenze ed il ragionamento

Basso: argomenti che padroneggi

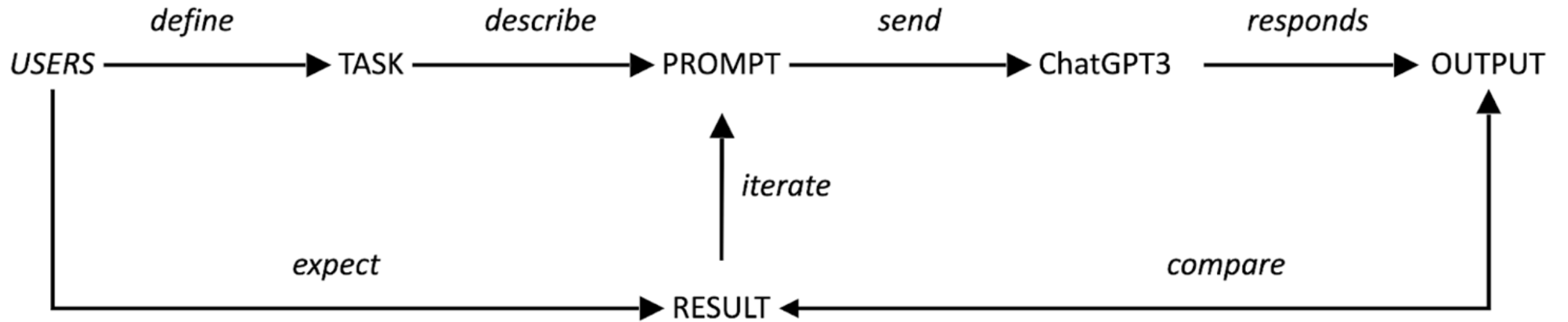
 Introduction Risks Using ChatGPT Take-away

Agenda

- Gualtiero Fantoni, Filippo Chiarello, Irene Spada
- CRASH COURSE - Using Generative AI to boost productivity at work and...not only

USING CHAT GPT

Un modello di interazione



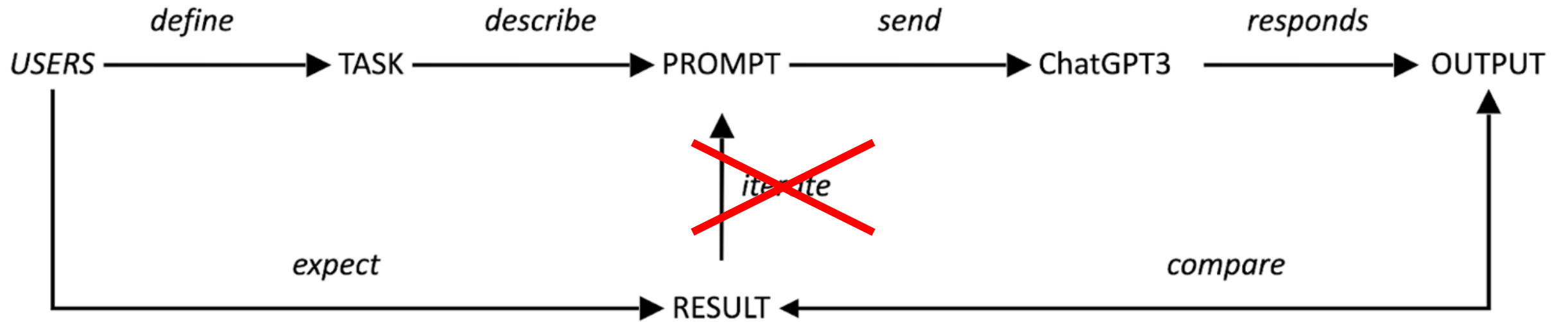
CAMERA DI COMMERCIO
REGGIO CALABRIA



pd punto
impresa
digitale

USING CHAT GPT

Un modello di interazione



Generate Knowledge	Measure Knowledge	Translate Knowledge
1. Write a poem	1. Extract entities from a text	1. Translate between programming languages
2. Brainstorm business ideas	2. Evaluate a document	2. Write a definition for a two-year-old
3. Compose a song		3. Rewrite a sentence in simpler language
4. Develop a movie plot	4. Analyze sentiment in a text	
5. Create a marketing strategy	5. Identify key points in an article	5. Translate English to French
6. Outline a book	6. Assess readability of a text	6. Translate technical jargon to layman's terms
7. Design a logo concept	7. Categorize documents	7. Transcribe spoken words to text
8. Draft a speech	8. Detect plagiarism in a text	8. Translate English to Mandarin
9. Generate a list of blog topics	9. Determine text genre	9. Convert a recipe to vegan
10. Develop a product idea	10. Measure text complexity	10. Interpret sign language to text
11. Create fictional characters	11. Recognize patterns in a text	11. Translate a legal document to plain English
12. Write a short story	12. Analyze keyword density	12. Create a text summary
13. Propose research topics	13. Evaluate source credibility	13. Localize website content
14. Generate essay outlines	14. Estimate text difficulty level	14. Translate scientific terms to everyday language
15. Develop a game concept	15. Rank articles by relevance	15. Paraphrase text
16. Plan an event	16. Identify themes in a book	16. Translate a poem to another language
17. Create a social media content plan	17. Analyze text structure	17. Translate a resume to another language
18. Write a research proposal	18. Identify emotions in text	
19. Design a lesson plan	19. Find trends in data	19. Translate a user manual
20. Develop a workout routine	20. Score essay quality	20. Convert a text to a different writing style

Metafora: Istruire chat GPT





- What are we celebrating here?
- Who is the birthday girl?
- Where it is the party?
- What time is the party?
- What to bring?
- How to dress?
- May I contribute to the gift? How much?

Metafora: Istruire chat GPT



- What are we celebrating here?
- Who is the birthday girl?
- **Where it is the party?**
- What time is the party?
- What to bring?
- How to dress?
- May I contribute to the gift? How much?

**Street and number...
but in NY probably block, floor
and apartment number**



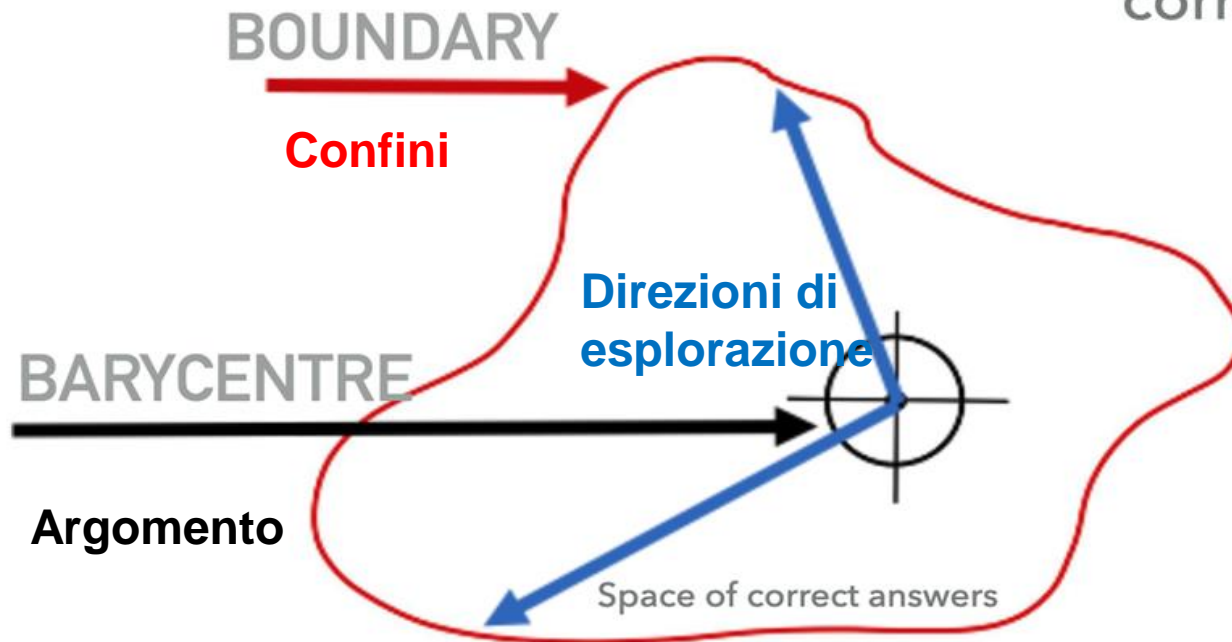
Metafora: Istruire chat GPT



Barycentre and boundaries

*Multi-dimensional
space of form,
content and use*

The **barycentre**: the domain ChatGPT must select to provide a relevant set of correct answers



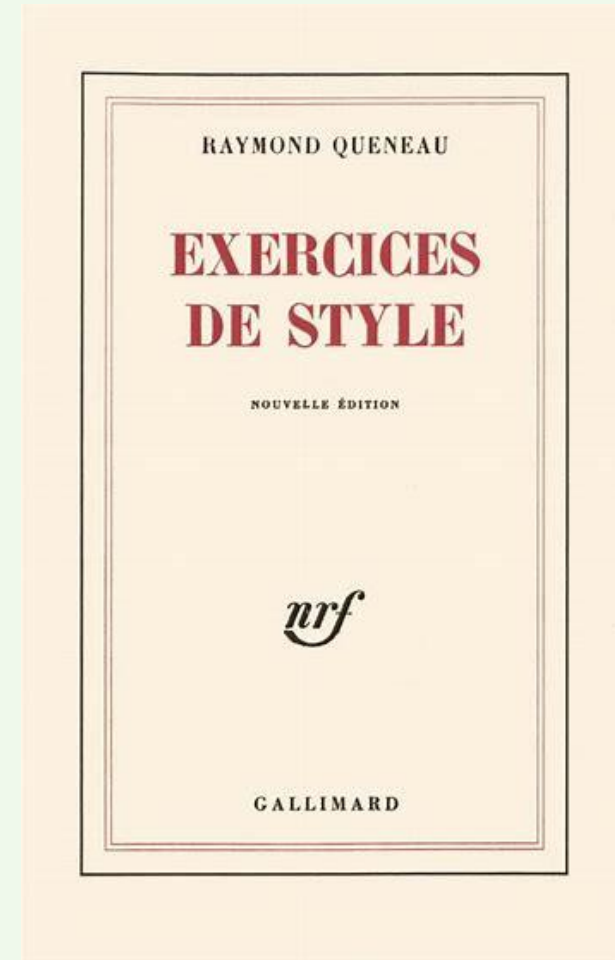
The **boundaries**: if you provide ChatGPT only with the barycenter it can explore the latent space (the context) but it does not know where to stop the exploration

USING CHATGPT

Esercizio

Datemi 3 parole:

- **UN CIBO E UN VINO CALABRESI**
- **UNA TIPOLOGIA DI TURISTA**
- **UNA ESPERIENZA**



CHATGPT SPACE

PROMPT



CAMERA DI COMMERCIO
REGGIO CALABRIA



in.form.a.
AZIENDA SPECIALE
Camera di Commercio Reggio Calabria



punto
impresa
digitale








WHY?	PERCHÈ?	THE TASK = OBIETTIVO
WHO?	CHI?	READER = LETTORE (AUTORE*) TARGET
WHEN?	QUANDO?	STANDARD USE (+ PROGRAMMING)
WHAT?	COSA?	FORM (sonetto)
WHERE?	DOVE?	BARICENTER + BOUNDARIES + CONTENT (primavera in Toscana)
HOW?	COME?	DEFINITIONS + EXAMPLES

+ HOW MUCH!


- [Perché]: specifica il compito o l'obiettivo che vuoi che io, come IA, raggiunga. Gli esempi includono scrivere una poesia, rispondere a domande o generare codice. **È il task che vuoi ottenere da ChatGPT.**
- [Chi]: si riferisce al **destinatario** o al pubblico previsto dell'output dell'intelligenza artificiale. Lo **scrittore** potrebbe essere uno studente, un programmatore, un ingegnere e così via, mentre il **lettore** potrebbe essere un professore, un collega, un capo o anche un pubblico generico.
- [Quando]: questo elemento indica la tempistica delle risposte dell'IA, come singolo output immediato ({unica}) o come attività ripetitiva nel tempo ({ripetitiva}).
- [Cosa]: definisce il **contenuto** e la **forma** dell'attività. {Contenuto} si riferisce all'oggetto, al tema o al messaggio dell'attività e {Form} si riferisce alla struttura, organizzazione o presentazione del contenuto.
- [Dove]: determina lo spazio entro il quale deve essere generato l'output, incluso il focus centrale ({Baricenter}) e i confini entro i quali deve essere mantenuto il contenuto.
- [Come]: questa parte definisce l'approccio per definire il [Dove], utilizzando {Definizioni} ed {Esempi} per esprimere il {Baricentro} e i {Confini}.

Prompt_Canvas® è un marchio di Beam Me Up

- [Perché]: specifica il compito o l'obiettivo che vuoi che io, come IA, raggiunga. Gli esempi includono scrivere una poesia, rispondere a domande o generare codice. **È il task che vuoi ottenere da ChatGPT.**
- **[Chi]**: si riferisce al **destinatario** o al pubblico previsto dell'output dell'intelligenza artificiale {Personas}. Di sicuro l'IA riesce a eseguire un compito più specifico se gli definiamo anche l'**autore** in termini generali ad esempio tramite la categoria a cui appartiene.
- **[Cosa]**: definisce il contenuto e la forma dell'attività. {Contenuto} si riferisce all'oggetto, al tema o al messaggio dell'attività e {Form} si riferisce alla struttura, organizzazione o presentazione del contenuto.
- **[Come]**: questa parte definisce l'approccio per usare {Definizioni} ed {Esempi} per esprimere il {Baricentro} e i {Confini} ovvero il **[Dove]** l'IA deve cercare
- **[Quando]** o **[Quanto Spesso]**: questo elemento indica quanto frequentemente si usa l'IA generativa: se il suo output è singolo oppure ha una bassa frequenza di riutilizzo o al contrario si chiede all'IA di svolgere un'attività ripetitiva.
- Il Prompt_Canvas® si chiude con il **[Rischio]** qui presentato in tre classi.

Chi (autore)		Perchè		Chi (lettore)	
					
Cosa					
Contenuto			Forma		
Come Definizioni		Come Esempi		Come Definizioni	
					
					
Quanto spesso					
singolo uso		basso riutilizzo		utilizzo ripetitivo	
Rischio					
basso		medio		alto	

Grazie



Berga
THON



CAMERA DI COMMERCIO
REGGIO CALABRIA

